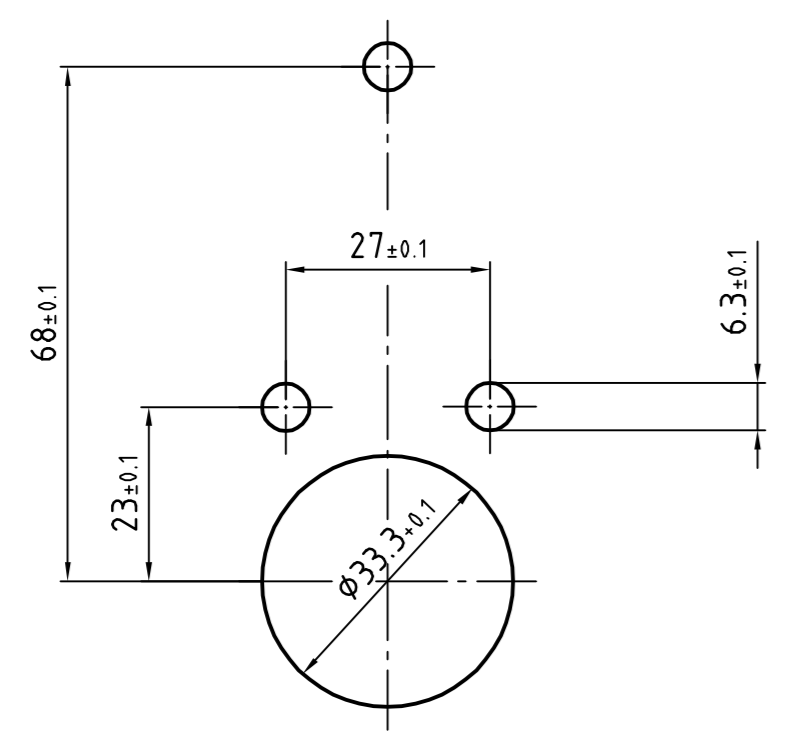
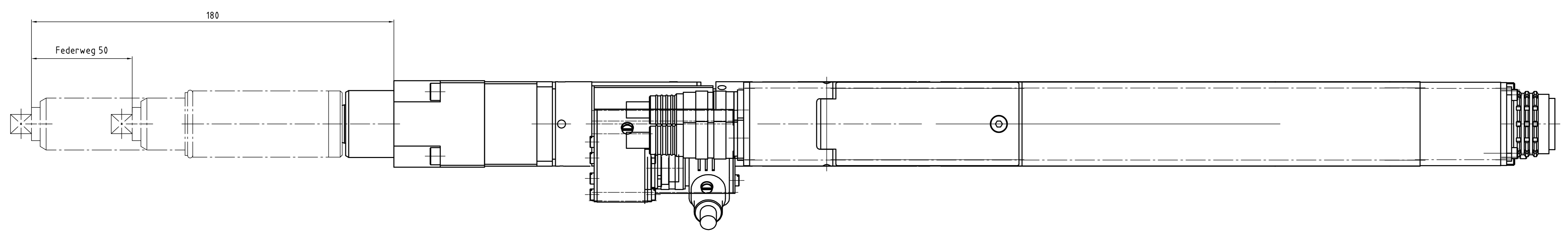
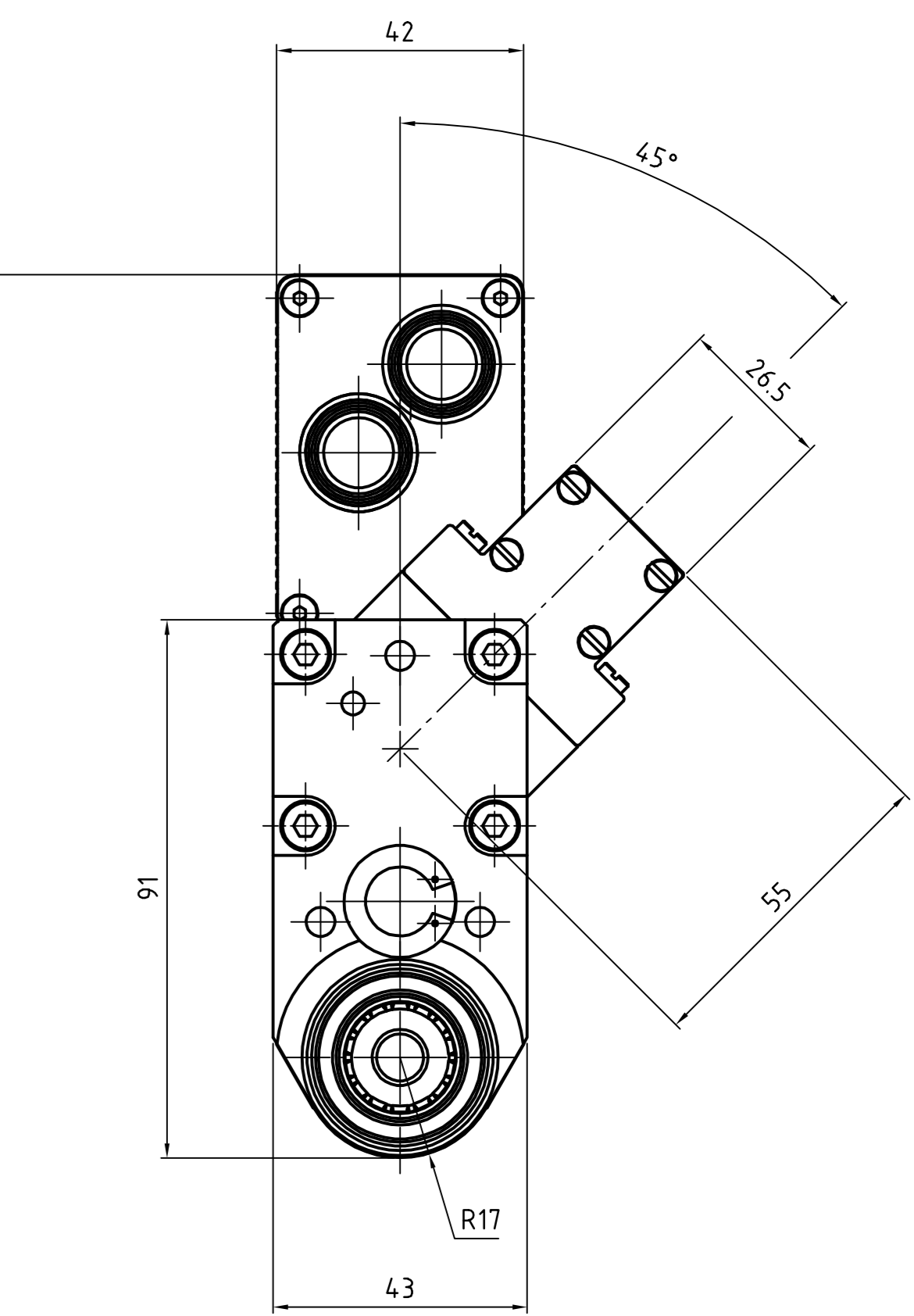
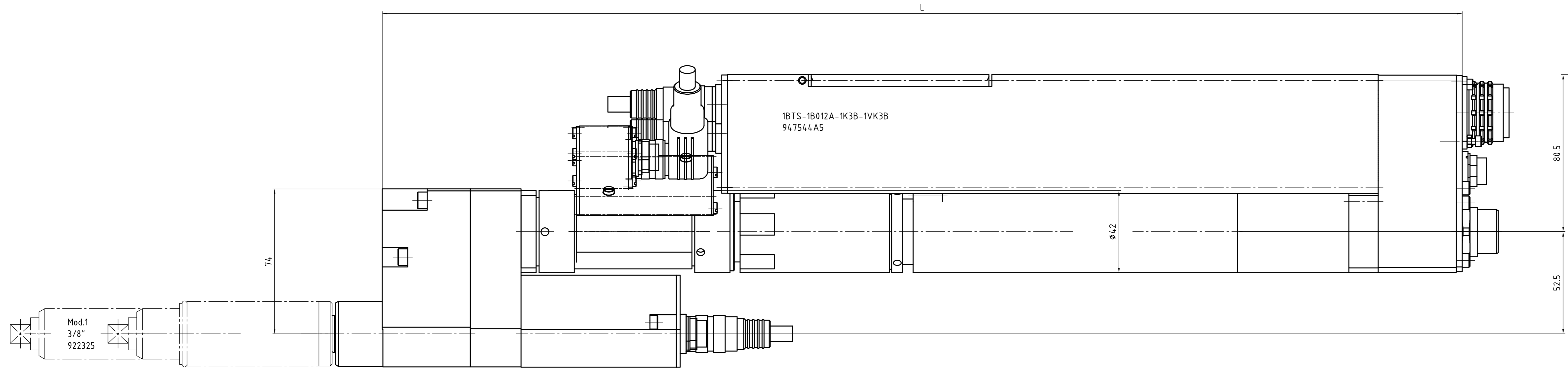
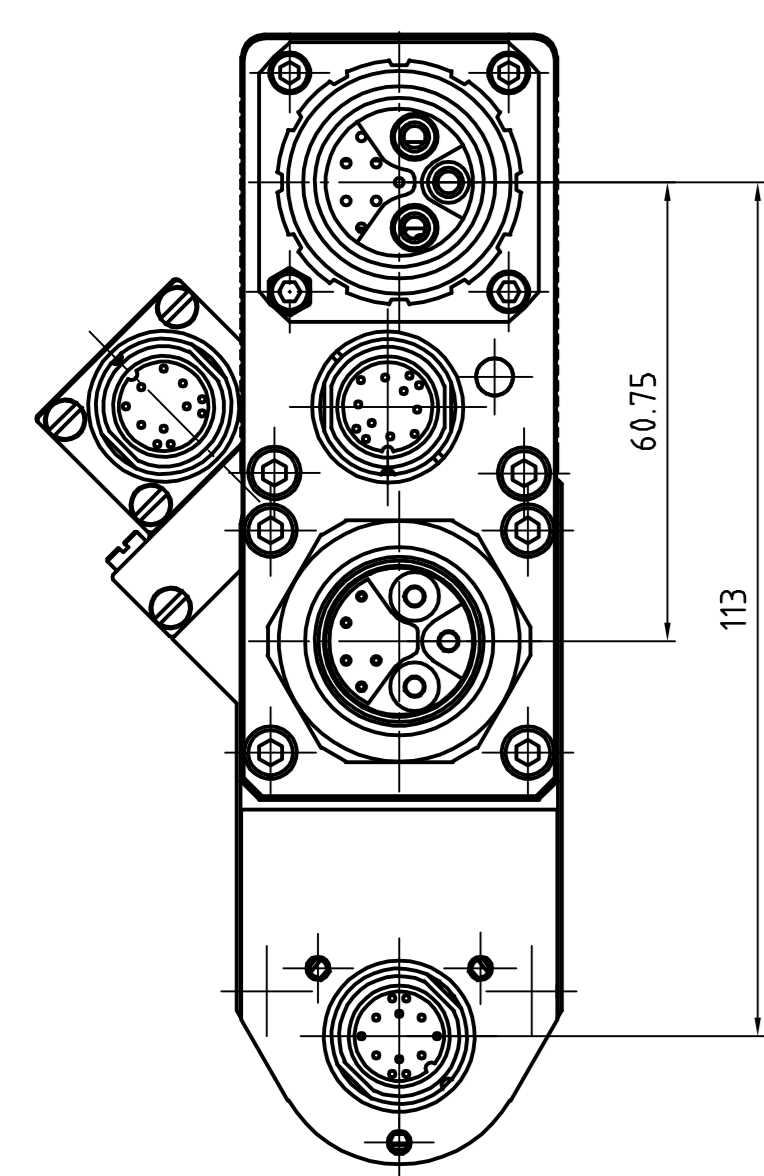
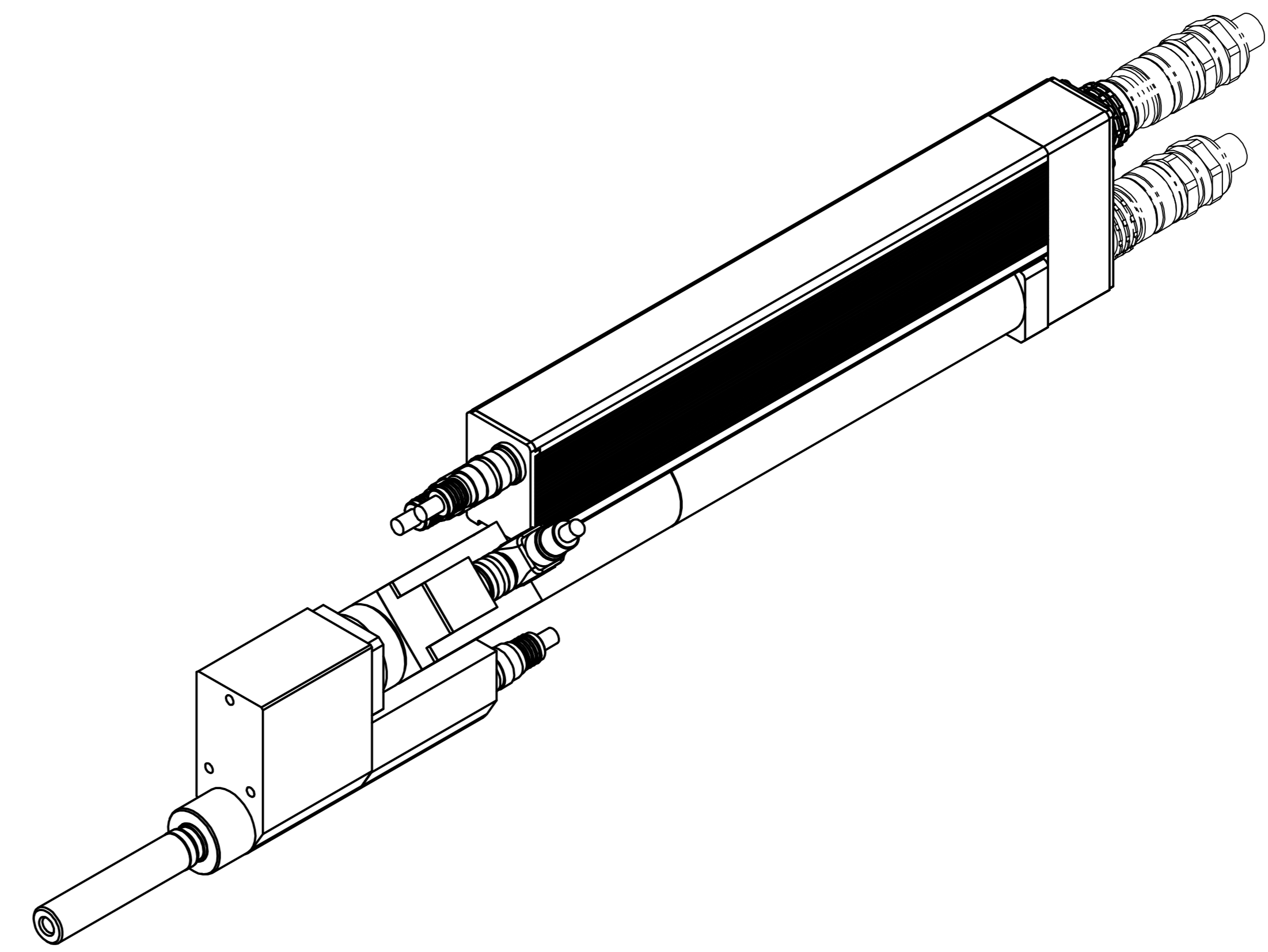


Erstellt für	Erstellt durch	Ansicht	Rev.	Änderung	Datum	gezeichnet	gepr.



Abtrieb, Messaufnehmer und Getriebe
15°-weise zueinander drehbar.
Motor 90° drehbar.



Drehmoment (max.) [NM]	Drehmoment (min.) [NM]	Drehzahl (max.) [1/min]	Federweg [mm]	Vierkant [Zoll]	min. Achsabstand	L [mm]	Gewicht [kg]	Bauform	Bestellnummer Einbauschrauber	Bestellnummer Federnder Schlüsselkopf	Bestellnummer Federnder Schlüsselkopf inkl. Flanschgehäuse
12	2	1825	50	3/8"	35	554	5,9	1BTS-1B012A-1K3B-1VK3B	94.754.4A5	922325	S3084.37

Fertigs.-prüfung 26.11.2015		Überprüfer: [Signature]		Farbe	RAL-Nr.
Für diese Zeichnung bestätigen wir uns die Übereinstimmung gemäß DIN 9139 Absatz 13 vor Baufertigstellung mit der Zeichnung zuzuschreiben.		Zustimmende Abweichungen ohne Hinweis auf die Zeichnung sind nicht zulässig.		Alle Kerfen geneigt / geprüft	an/kein
Hochprüfung nach DIN EN 10204		Hochprüfung nach DIN EN 10204		Prüfung	max.
Einer Maß- oder Abmaß werden bei Abnahme besonders geprüft?		Steifigkeit		✓/Nein	✓/Ja
Verfahren		nach DIN 9139		Prüfung	Prüfung
APEX TOOL GROUP		Apex Tool Group GmbH & Co. OHG Industriestraße 1 D-73463 Weathausen, Germany			
Verstärker		Einbauschrauber			
Herstellung		26.11.2015		Zeichnungsnummer	
Typ		Normal		94.754.4A5	
Größe		A655		1:1	
eingesetzt in		4		Code	
EDW-Nr.: C:\apex\dr\kaps\94.754.4A5_DWG_001.DWG		Stückliste		Blatt 001 von 001 Blatt	