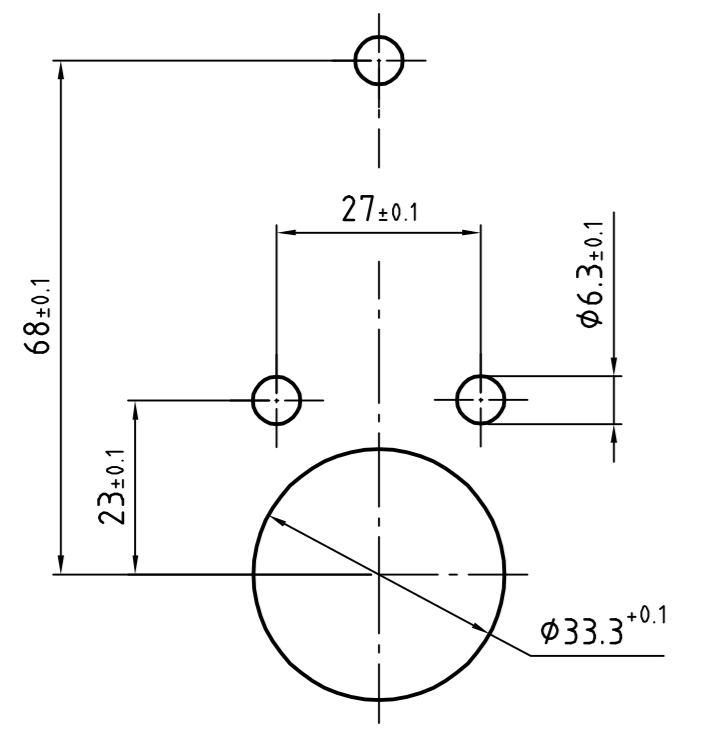
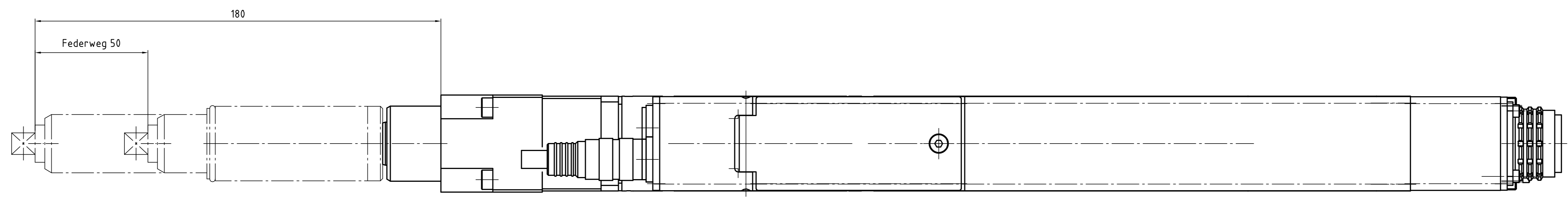
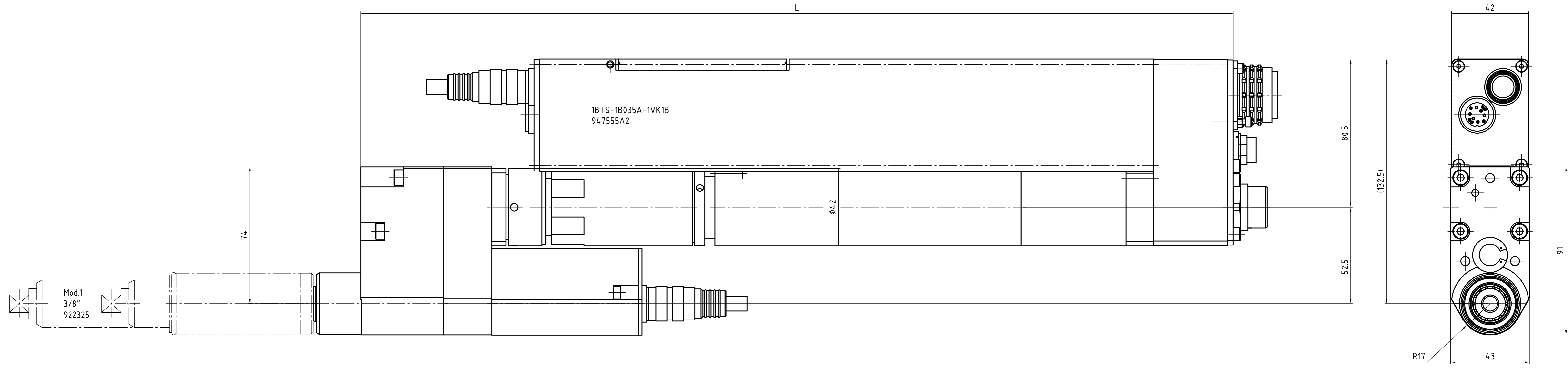
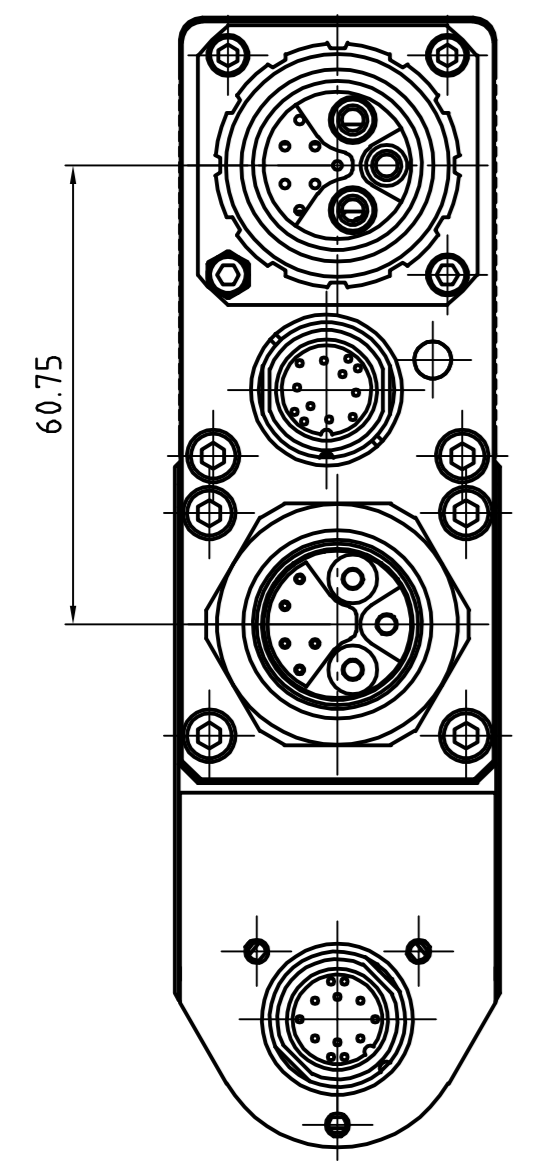
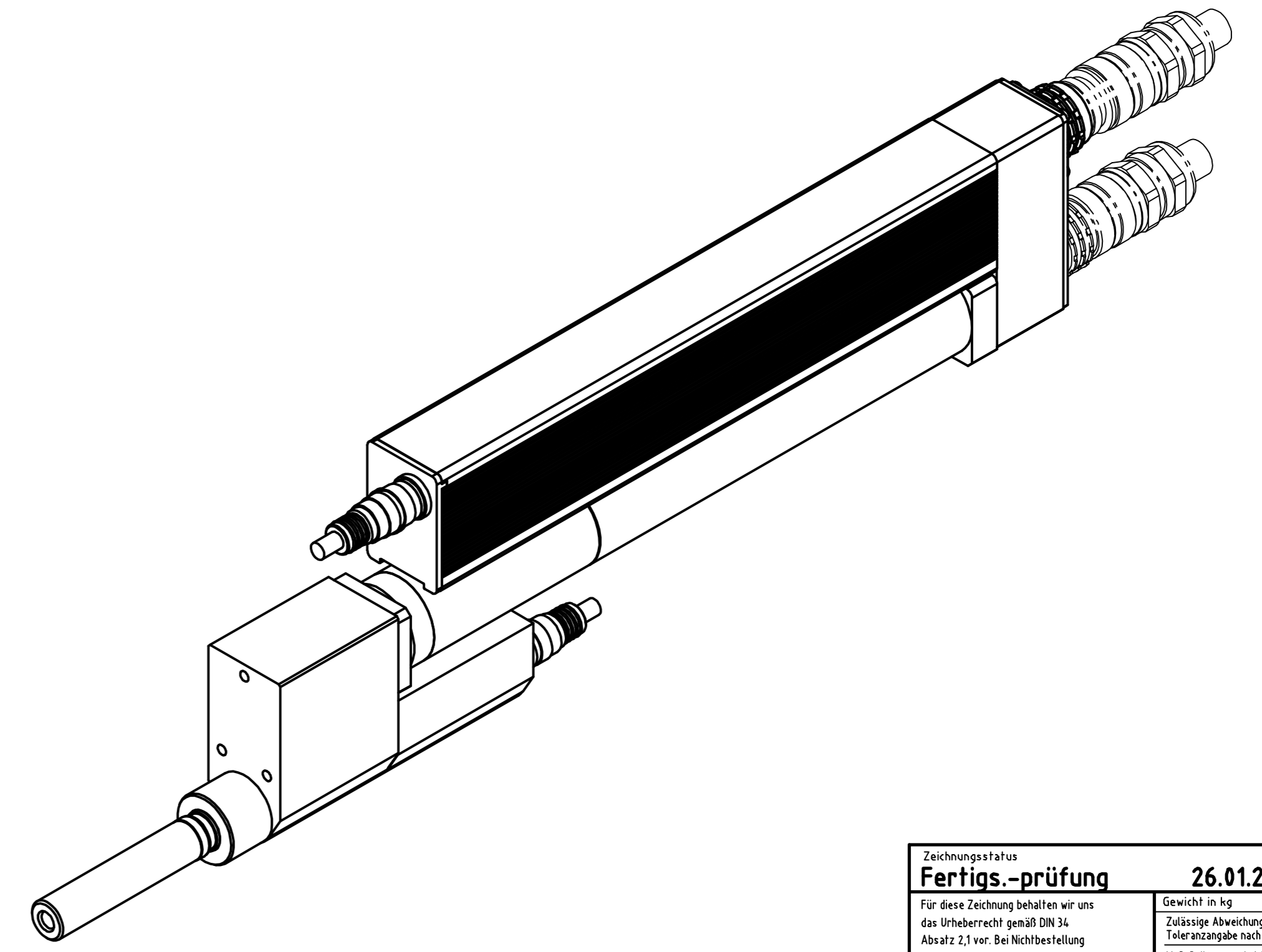


Erstellt für	Erstellt durch	1	2	3	4	5	6	7	8	9	10	11	12	13	14	15	16



Abtrieb, Messaufnehmer und Getriebe
15°-weise zueinander drehbar.
Motor 90° drehbar.



Drehmoment (max.) [NM]	Drehmoment (min.) [NM]	Drehzahl (max.) [1/min]	Federweg [mm]	Vierkant [Zoll]	min. Achsabstand	L [mm]	Gewicht [kg]	Bauform	Bestellnummer Einbauschrauber	Bestellnummer Federnder Schlüsselkopf	Bestellnummer Federnder Schlüsselkopf inkl. Flanschgehäuse
35	5	690	50	3/8"	35	474	5,3	1BTS-1B035A-1VK1B	94.7555A2	922325	S3084.37

Fertigs.-prüfung 26.01.2016		Überprüfung		Farbe		RAL-Nr.	
Für diese Zeichnung bestätigen wir uns die Einhaltung gemäß DIN 15004-1 mit Ausnahme der in der Zeichnung angegebenen Abweichungen.		Zustimmende Abweichungen ohne Hinweis auf die Zeichnung sind nicht zulässig.		Alle Kerfen gemäß /geprüft/		an/kein	
Max. Prüfung nach AL_09_24		Diese Maß- oder Anlagendaten sind bei Abnahme besonders geprüft!		Steuer		max.	
Verfahren		Steuer		max.		max.	
APEX TOOL GROUP		Apex Tool Group GmbH & Co. OHG Industriestralle 1 D-73463 Weathausen, Germany		Einbauschrauber		1BTS-1B035A-1VK1B	
Zeichnungsnummer		94.7555A2		Code		SAP	
Typ		Normal		Abw.		Verf.	
Größe		1:1		Blatt		01	
Eingetragen		26.01.2016		26.01.2016		26.01.2016	
Eingetragen		26.01.2016		26.01.2016		26.01.2016	