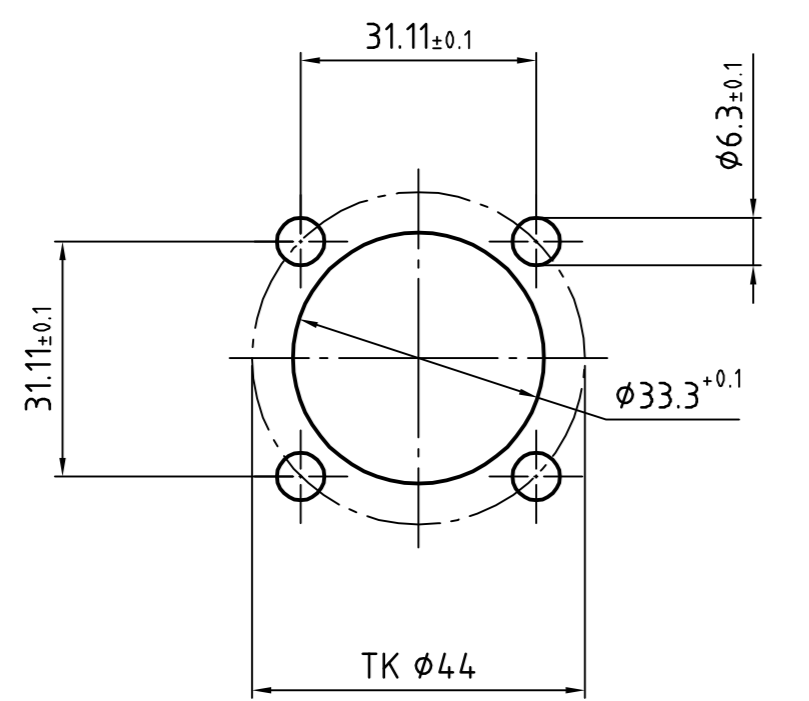
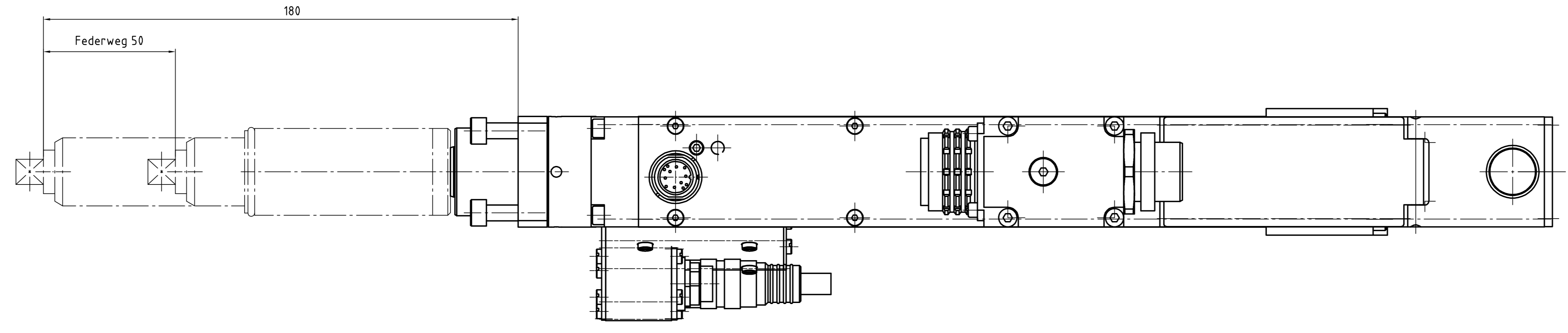
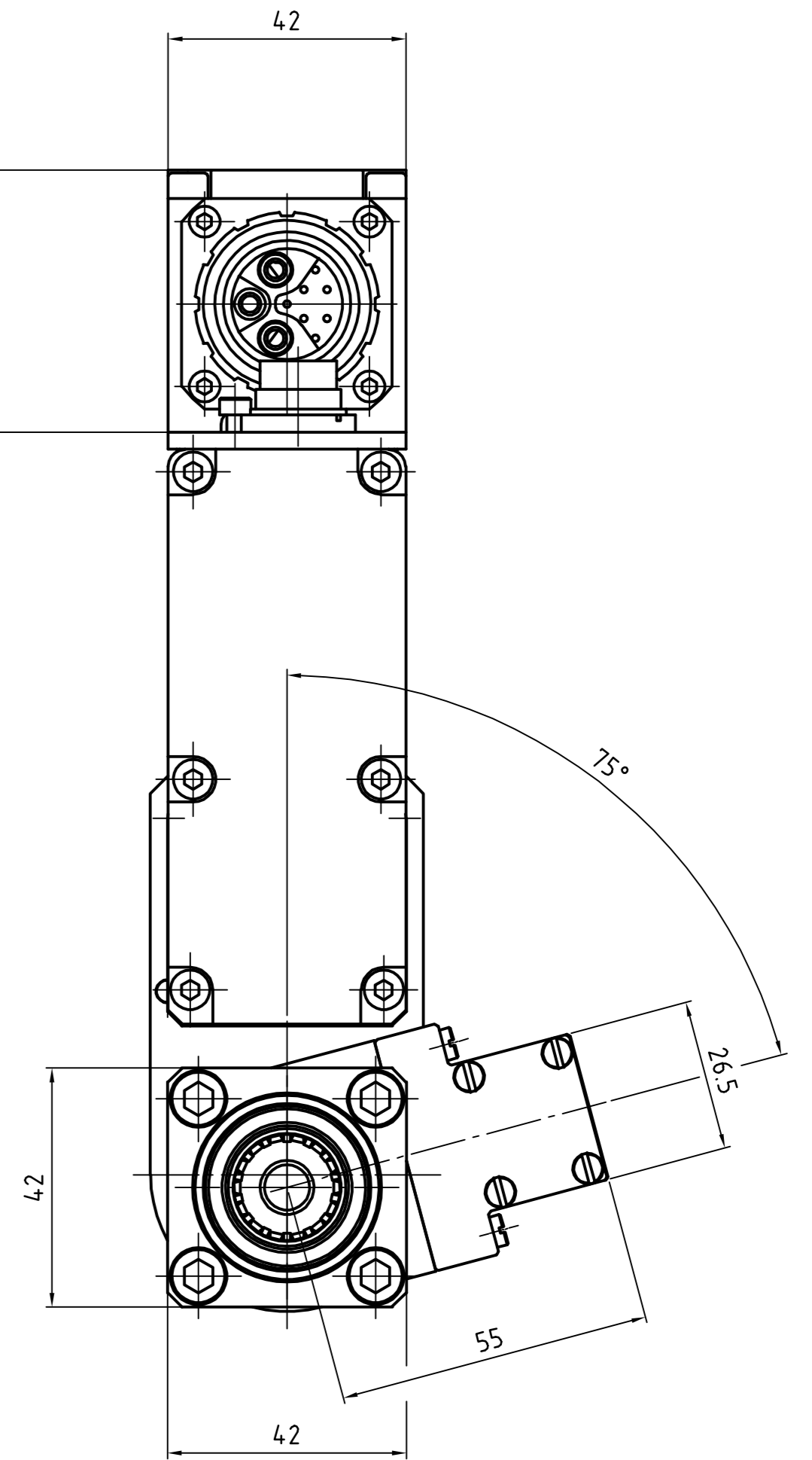
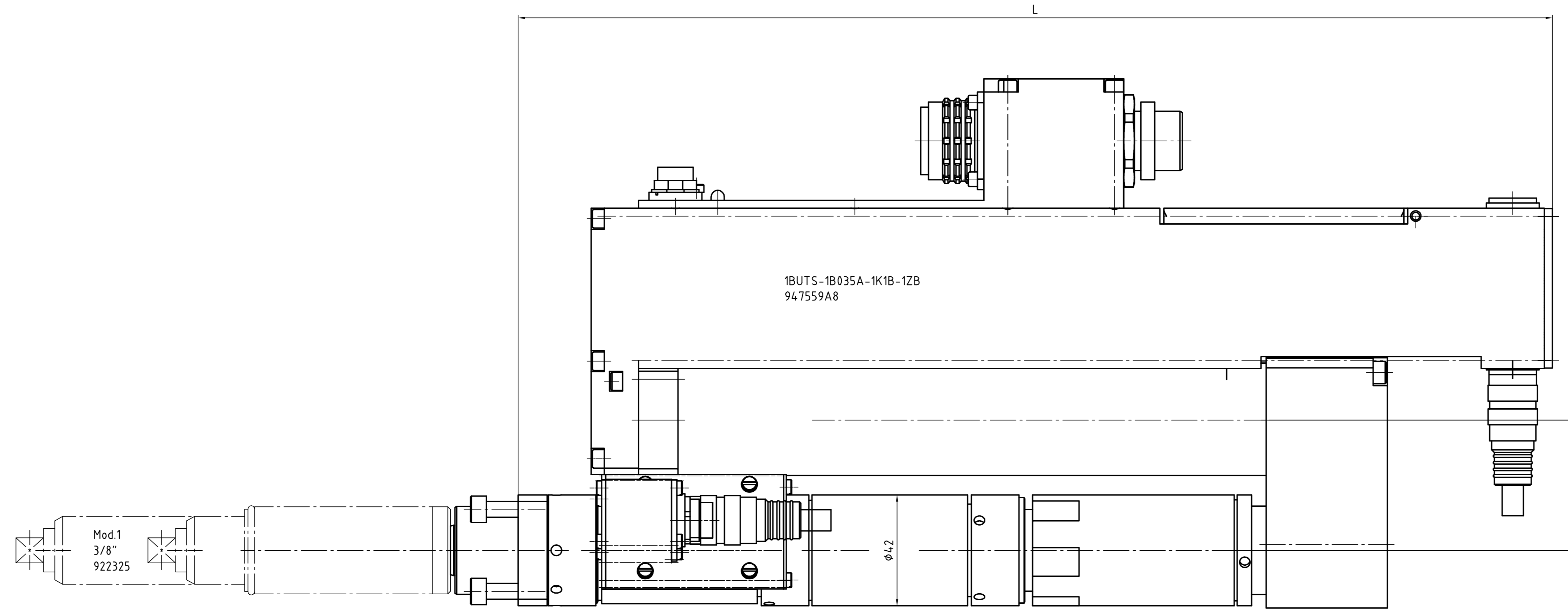
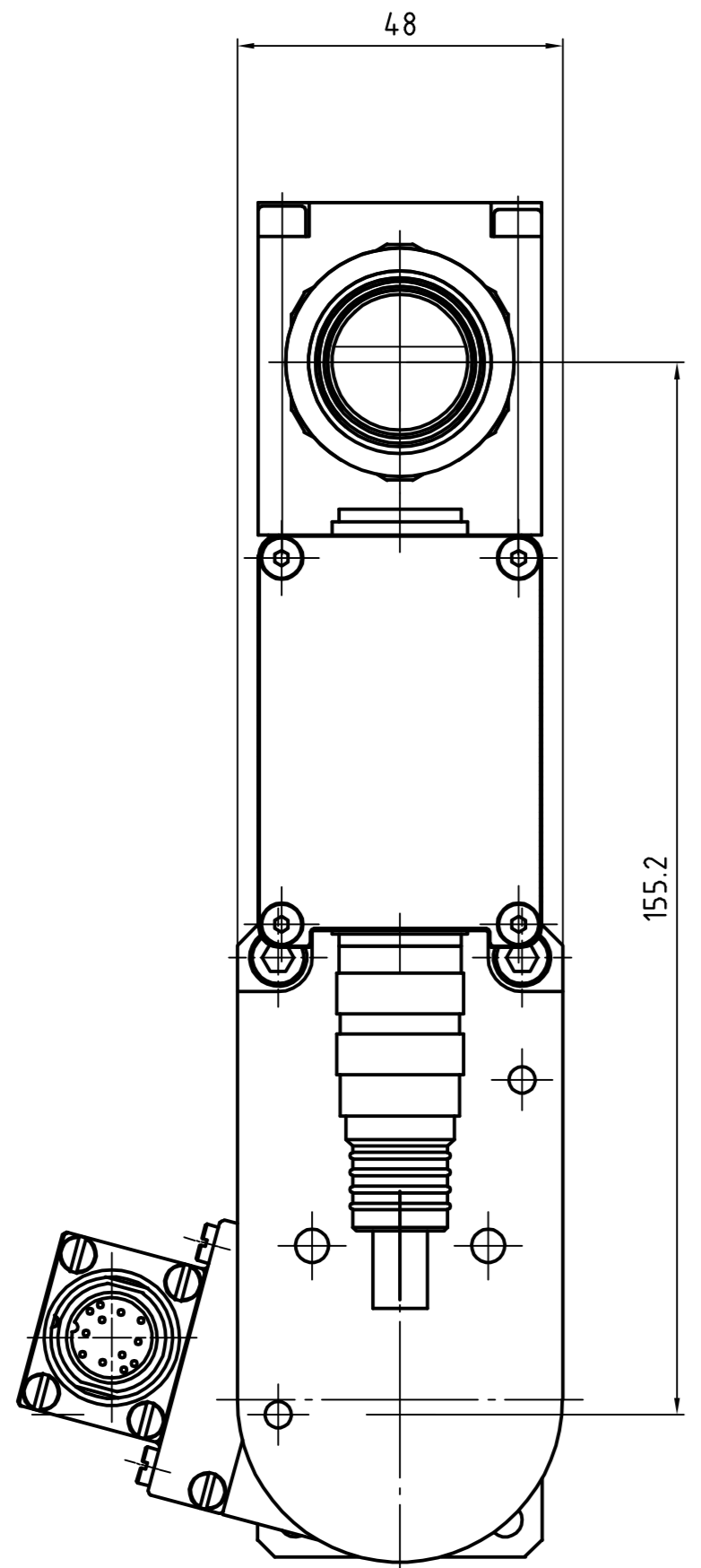
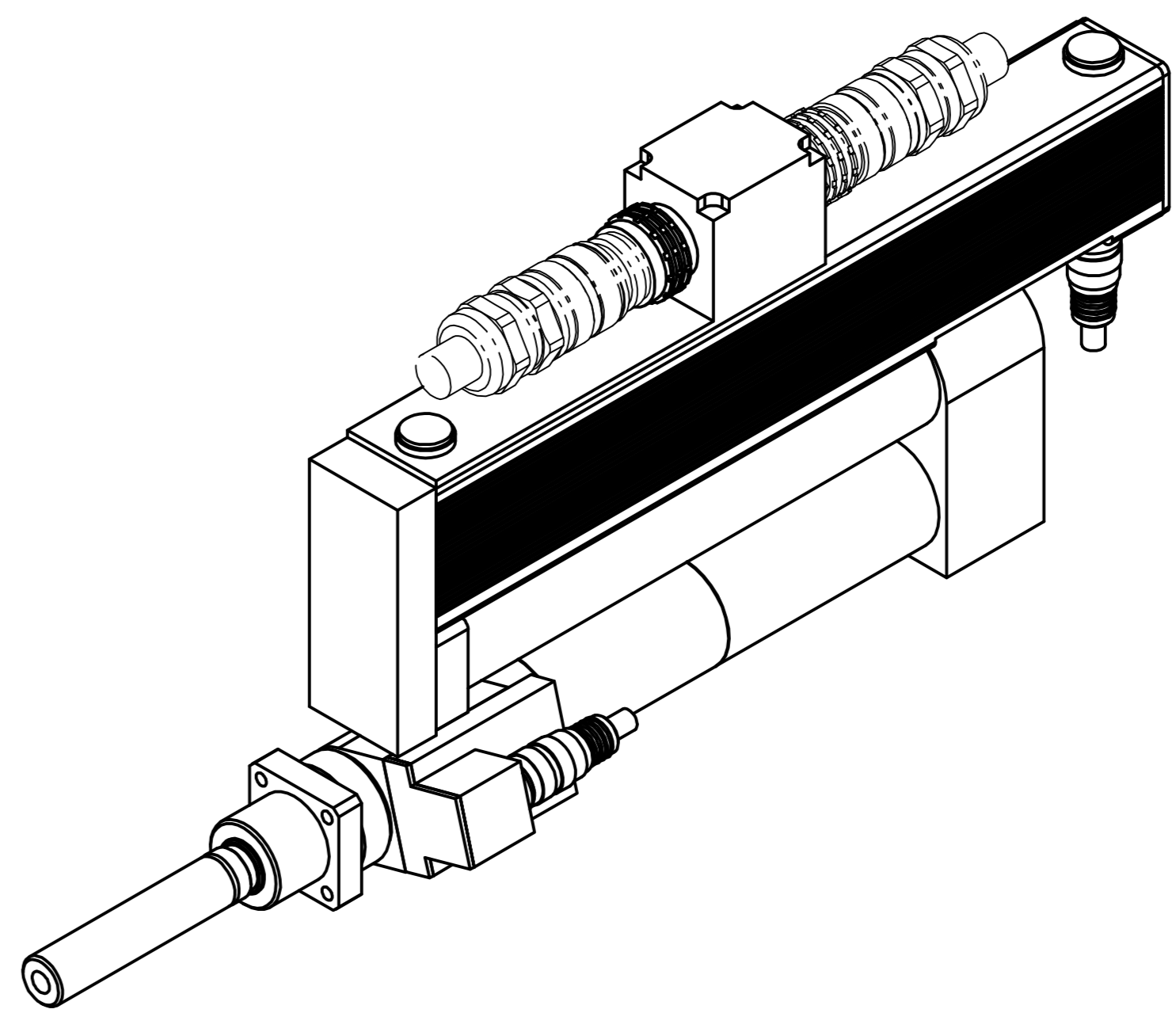


Ersetzt für	Ersetzt durch	Änderung	Datum	gezeichnet	gepr.



Abtrieb, Messaufnehmer und Getriebe
15°-weise zueinander drehbar.
Motor 90° drehbar.



Drehmoment (max.) [NM]	Drehmoment (min.) [NM]	Drehzahl (max.) [1/min]	Federweg [mm]	Vierkant [Zoll]	min. Achsabstand	L [mm]	Gewicht [kg]	Bauform	Bestellnummer Einbauschrauber	Bestellnummer Federnder Schlüsselkopf	Bestellnummer Federnder Schlüsselkopf inkl. Flanschgehäuse
35	5	727	50	3/8"	4.3	393	5.3	1BUTS-1B035A-1K1B-1ZB	94.7559A8	922325	S3084.34

Fertigungsprüfung 26.01.2016

Überprüfen Sie die Fertigungsgüte der gefertigten Bauteile. Alle Kosten sind im Preis enthalten. Bei Abweichungen vom Zeichnungsstand sind die Abweichungen anzugeben. Diese Maß- oder Abstände sind bei Abnahme besonders genau zu prüfen.

Größe	1:1	Blatt	1
Zeichnungsnummer	94.7559A8	Code	
APL		Verfahren	

Apex Tool Group GmbH & Co. OHG
Industriestralle 1
D-73463 Westhausen, Germany

Einbauschrauber
1BUTS-1B035A-1K1B-1ZB

Stückliste Blatt 001 von 001 Blatt