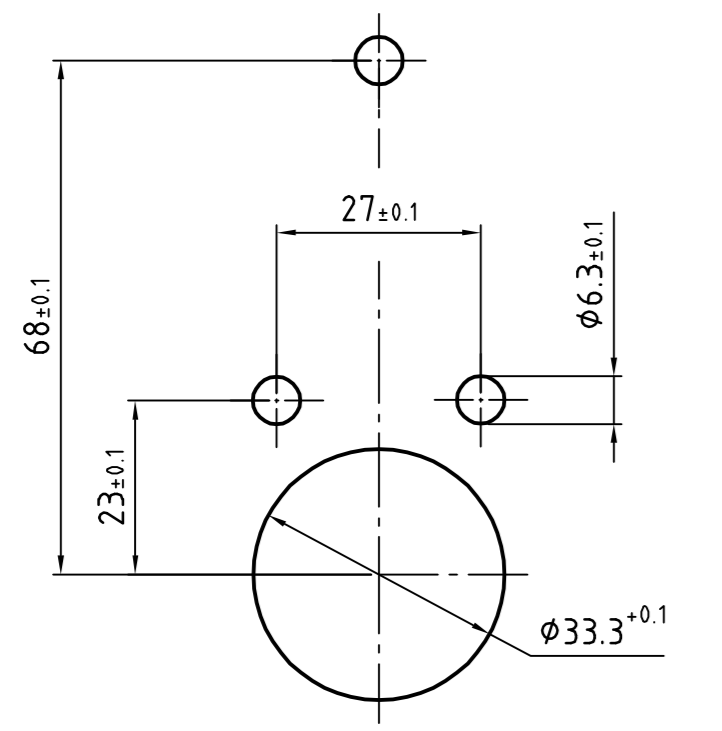
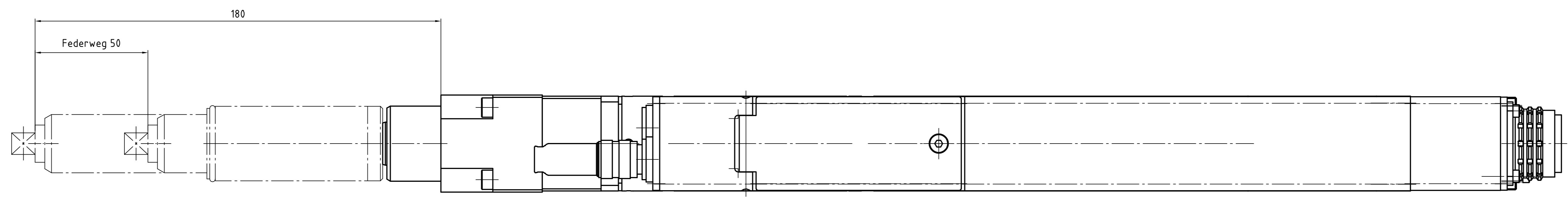
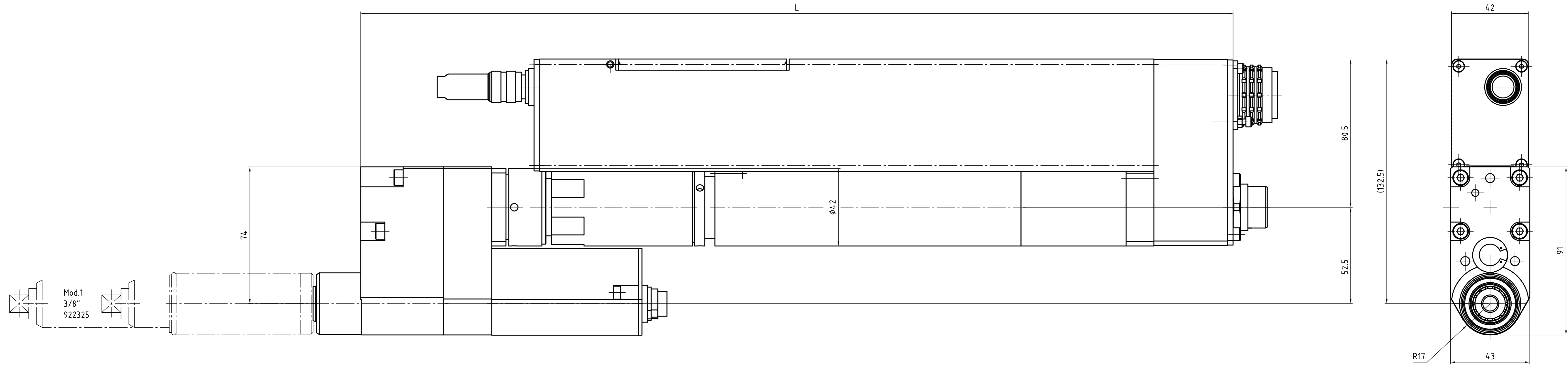
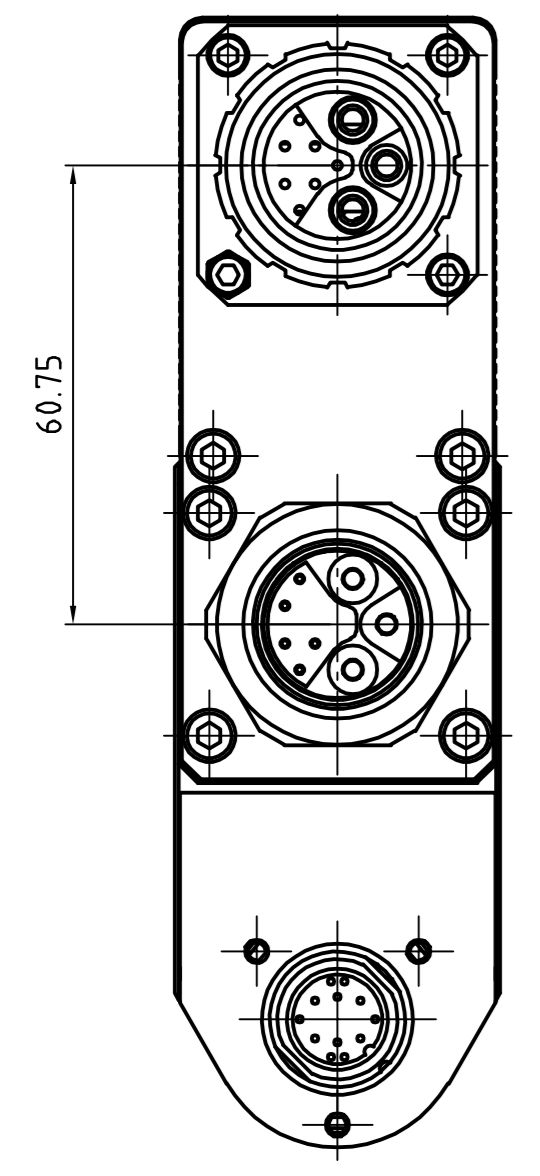
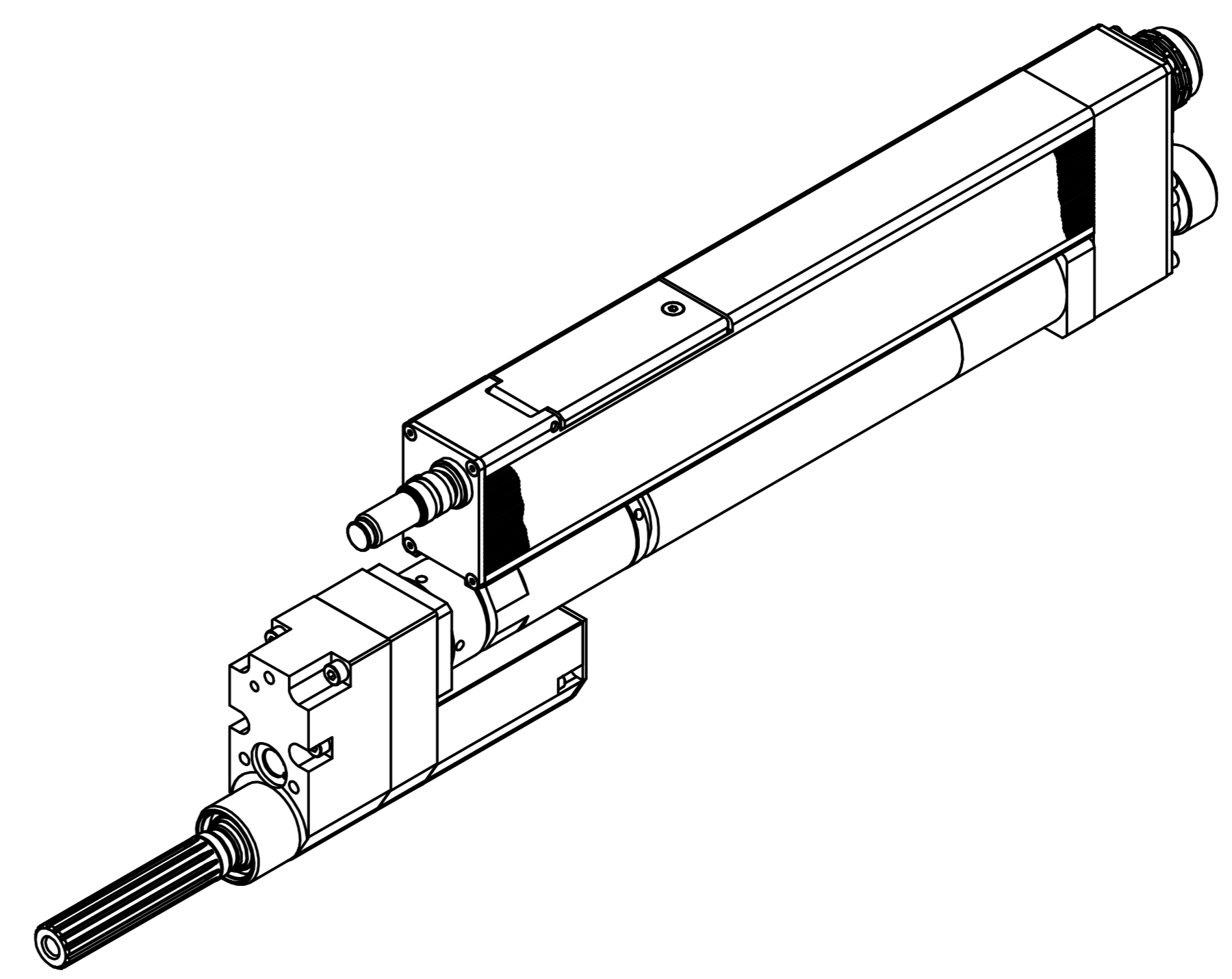


Erstellt für	Erstellt durch	Doc. Nr.	Doc. Index	Rev.	Änderung	Datum	gezeichnet	gepr.



Abtrieb, Messaufnehmer und Getriebe
15°-weise zueinander drehbar.
Motor 90° drehbar.



Drehmoment (max.) [NM]	Drehmoment (min.) [NM]	Drehzahl (max.) [1/min]	Federweg [mm]	Vierkant [Zoll]	min. Achsabstand	L [mm]	Gewicht [kg]	Bauform	Bestellnummer Einbauschrauber	Bestellnummer Federnder Schlüsselkopf	Bestellnummer Federnder Schlüsselkopf inkl. Flanschgehäuse
12	2	1825	50	3/8"	35	474	5,3	1BTSE-1B012A-1VM3B	94.7627A5	922325	S308437

Zustand		30.06.2014		Überflächenschutz		Farbe		RAL-Nr.	
Fertigsprüfung		Gewicht in kg		Zufügte Abweichungen ohne		Alle Kerfen gesperrt / geprüf		auf	
Für diese Zeichnung beibehalten wir uns die Änderungsrechte gemäß DIN 2462 Absatz 13 vor. Bei Nichtbestellung ist die Zeichnung zurückzugeben.		Zustimmung des Kunden		Zustimmung des Kunden		Zustimmung des Kunden		Zustimmung des Kunden	
COOPER Power Tools		Einbauschrauber		1BTSE-1B012A-1VM3B		94.7627A5		1:1	
COOPER Power Tools GmbH & Co. OHG D-73461 Westhausen		Einbauschrauber		1BTSE-1B012A-1VM3B		94.7627A5		1:1	
Typ		Gruppe		Normal		Abw.		Stückliste	
EDW-Nr. 94.7627A5		DWK_011404		Blatt 001		v. 001		Blatt	