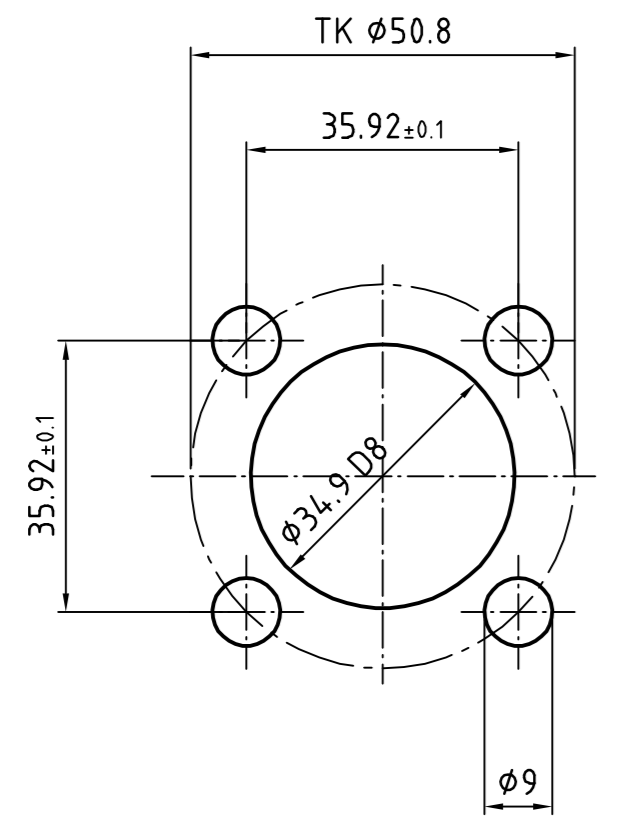
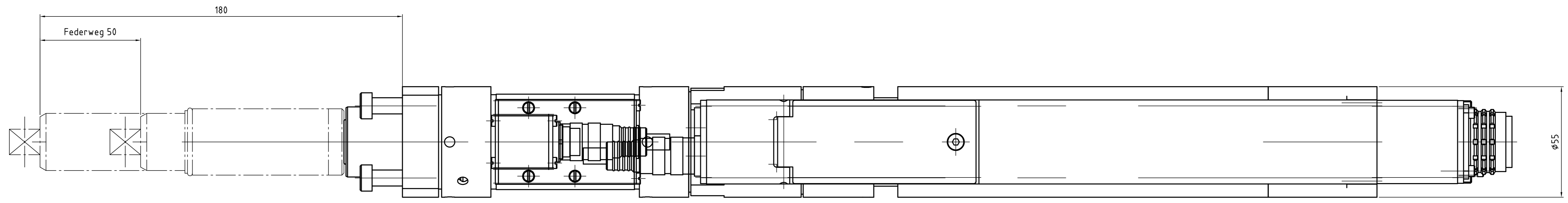
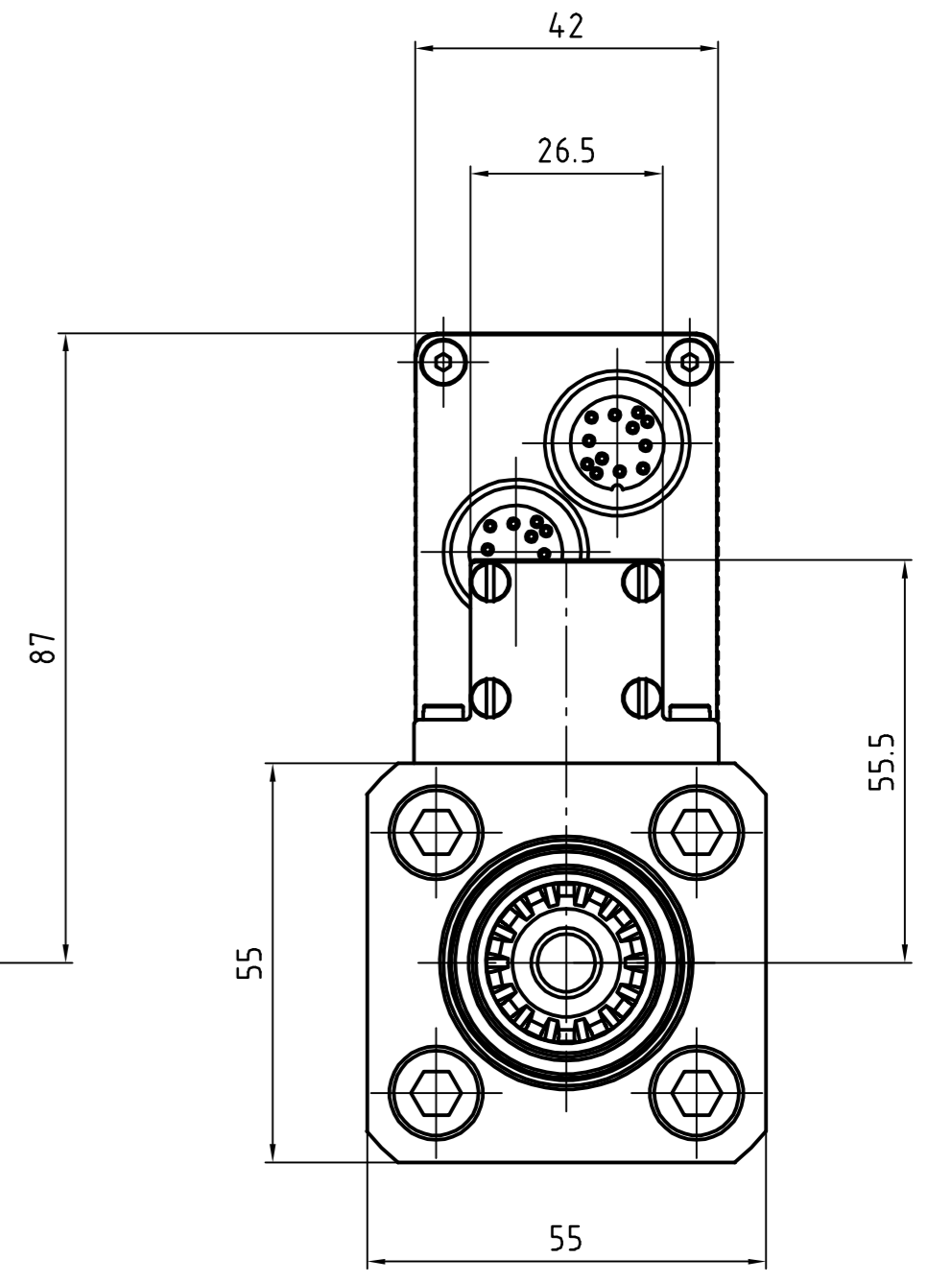
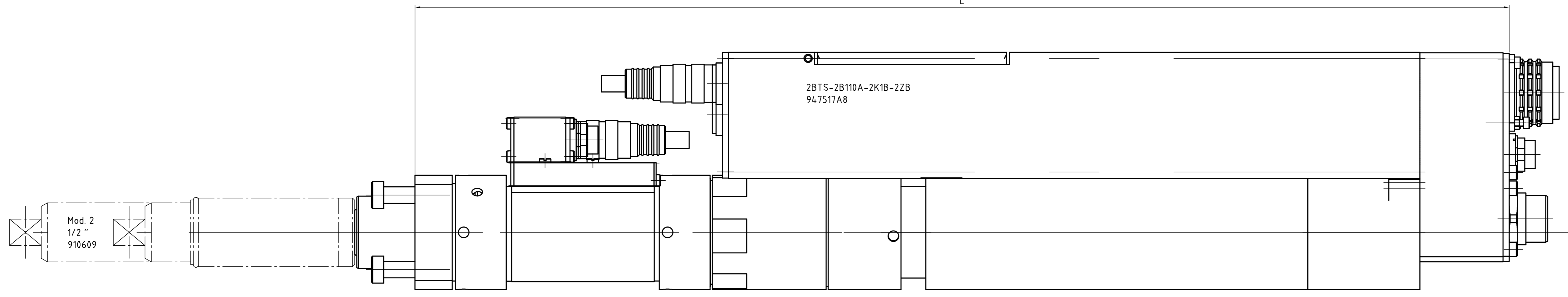
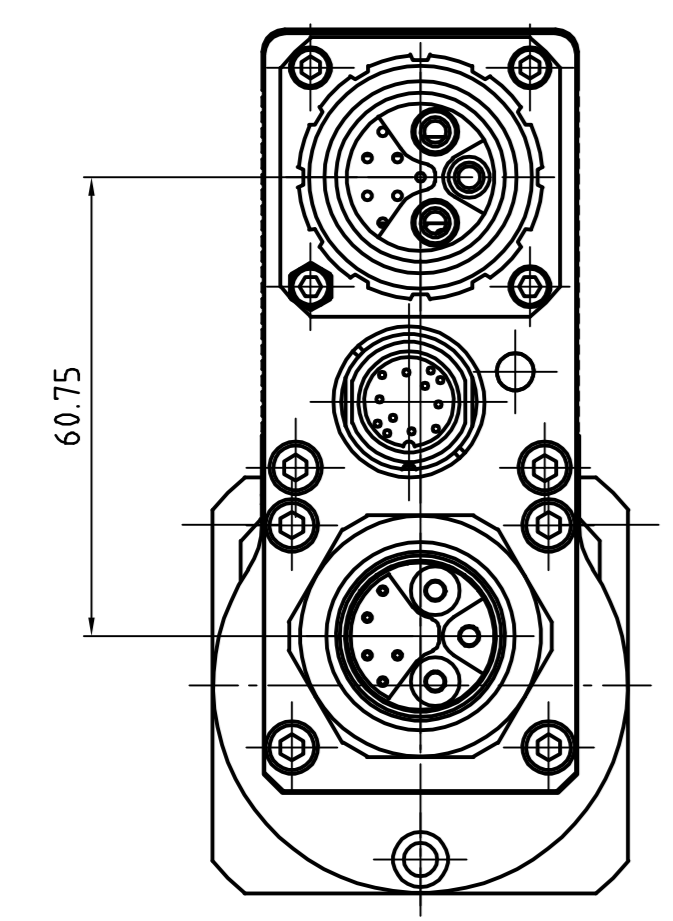
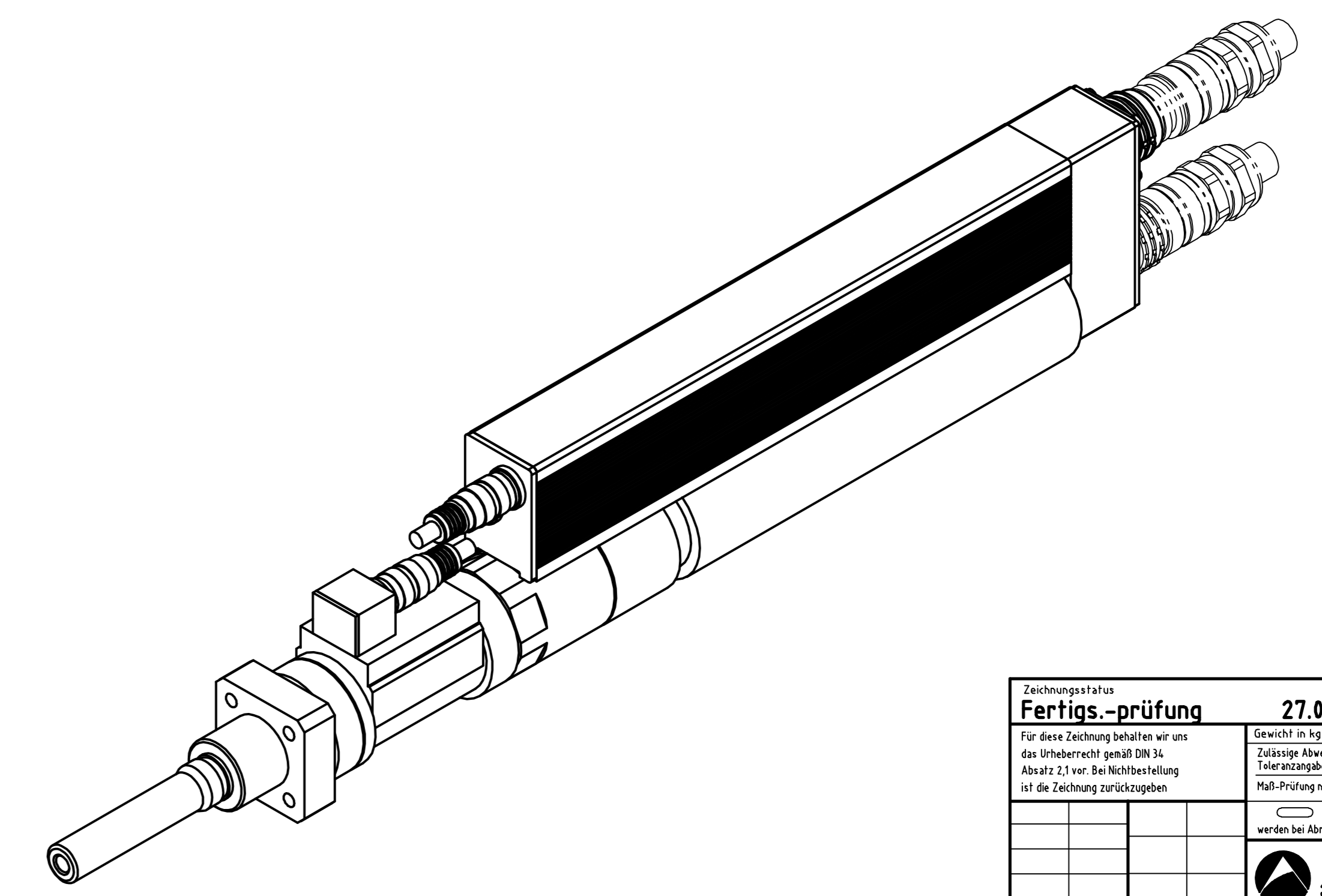


Erstellt für	Erstellt durch	Aut. Nr.	Aut. Index	Aut. Feld	Änderung	Datum	gezeichnet	gepr.



Abtrieb, Messaufnehmer und Getriebe
10°-weise zueinander drehbar.
Motor 90° drehbar.



Drehmoment (max.) [Nm]	Drehmoment (min.) [Nm]	Drehzahl (max.) [1/min]	Federweg [mm]	Vierkant [Zoll]	min. Achsabstand	L [mm]	Gewicht [kg]	Bauform	Bestellnummer Einbauschrauber	Bestellnummer Federnder Schlüsselkopf	Bestellnummer Federnder Schlüsselkopf inkl. Flanschgehäuse
110	25	890	50	1/2"	56	528	7,6	2BTS-2B110A-2K1B-2ZB	94.7517A8	910609	S3084.35

Fertigungs-prüfung 27.01.2016		Überprüfer: []		Farbe: []		RAL-Nr.: []	
Für diese Zeichnung beibehalten wir uns die Änderungsrechte gemäß DIN 9134 Absatz 13 vor. Bei Nichtbeachtung ist die Zeichnung zurückzugeben.		Gezeichnet: []		Geprüft: []		Abgezeichnet: []	
Alle Kerfen gemäß / geprüft		Alle Kerfen gemäß / geprüft		alle		max.	
Steifigkeit nach DIN 9134		Steifigkeit nach DIN 9134		steif		max.	
Ebenheit der Ansätze werden bei Abnahme besonders geprüft		Ebenheit der Ansätze		Ebenheit der Ansätze		Ebenheit der Ansätze	
APEX TOOL GROUP		Apex Tool Group GmbH & Co. OHG		Industriestralle 1		D-73463 Westhausen, Germany	
Vertriebs-Nr.		Einbauschrauber		2BTS-2B110A-2K1B-2ZB		Code: []	
Typ: []		Größe: []		Normal: []		Abwärts: []	
Eingebaut in: []		Normal: []		Abwärts: []		Eingebaut in: []	