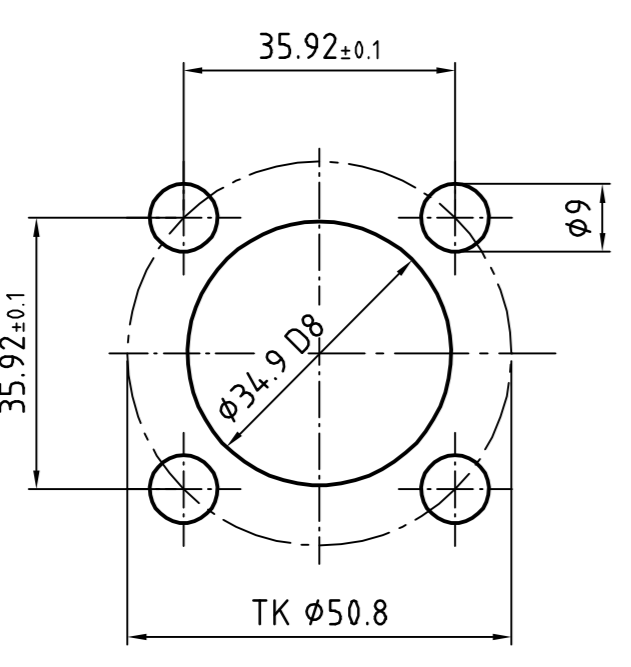
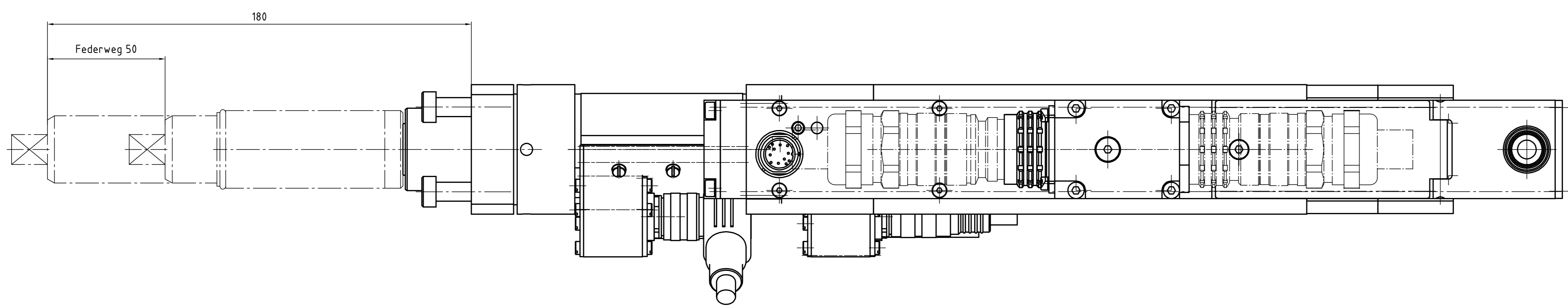
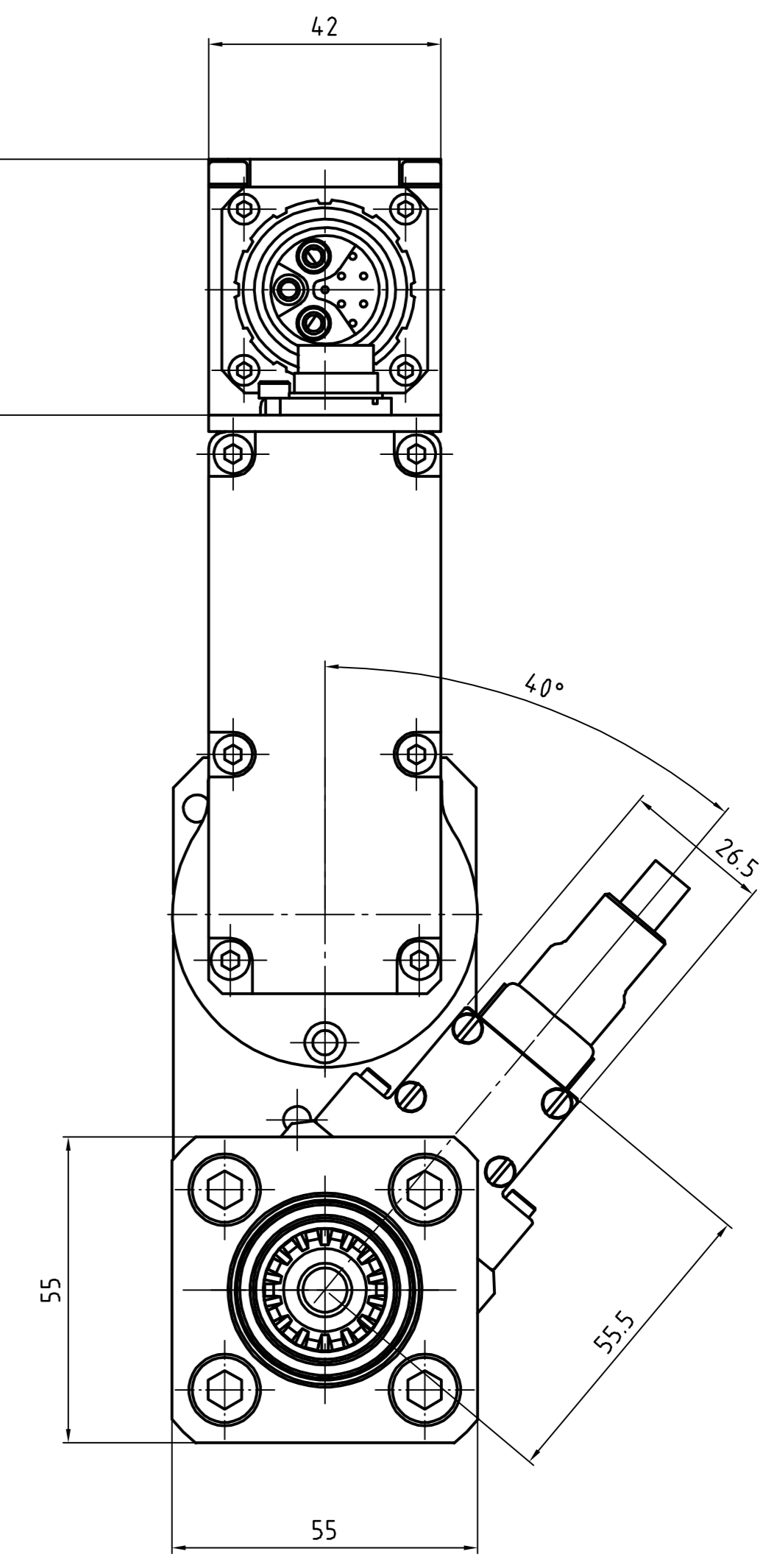
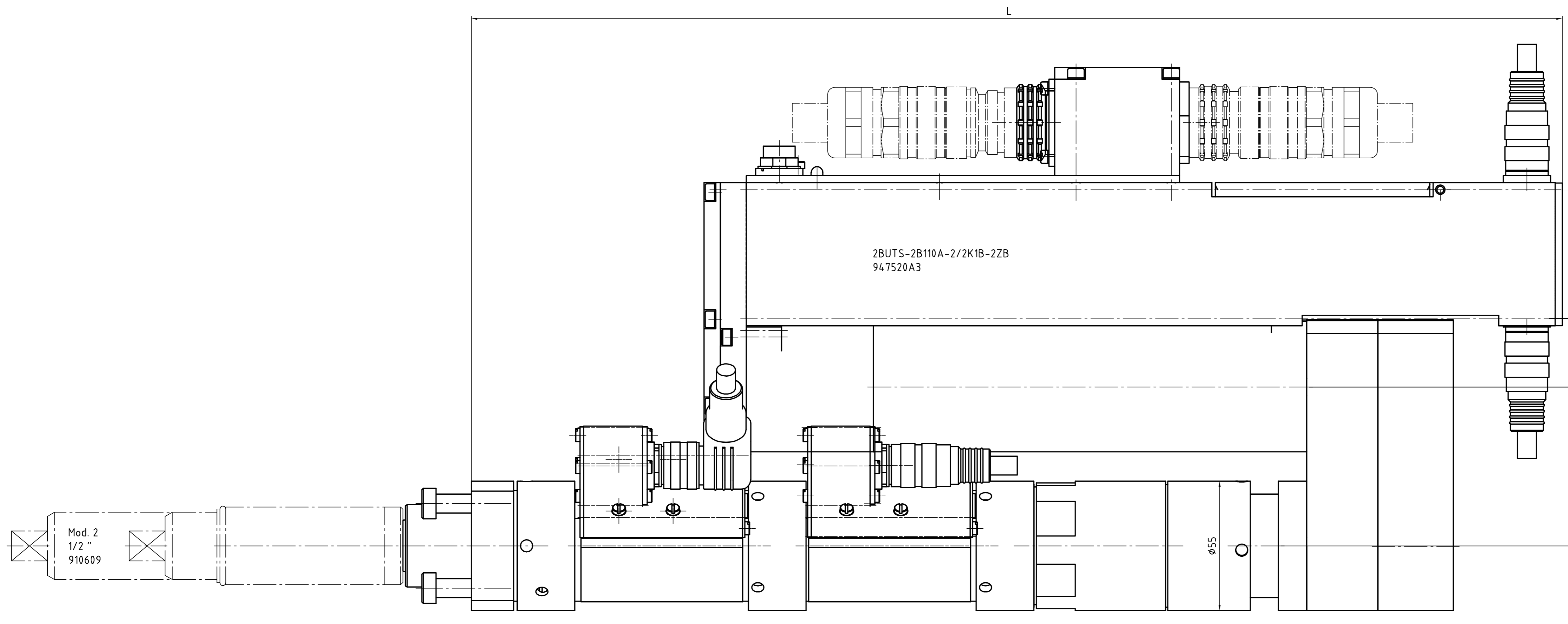
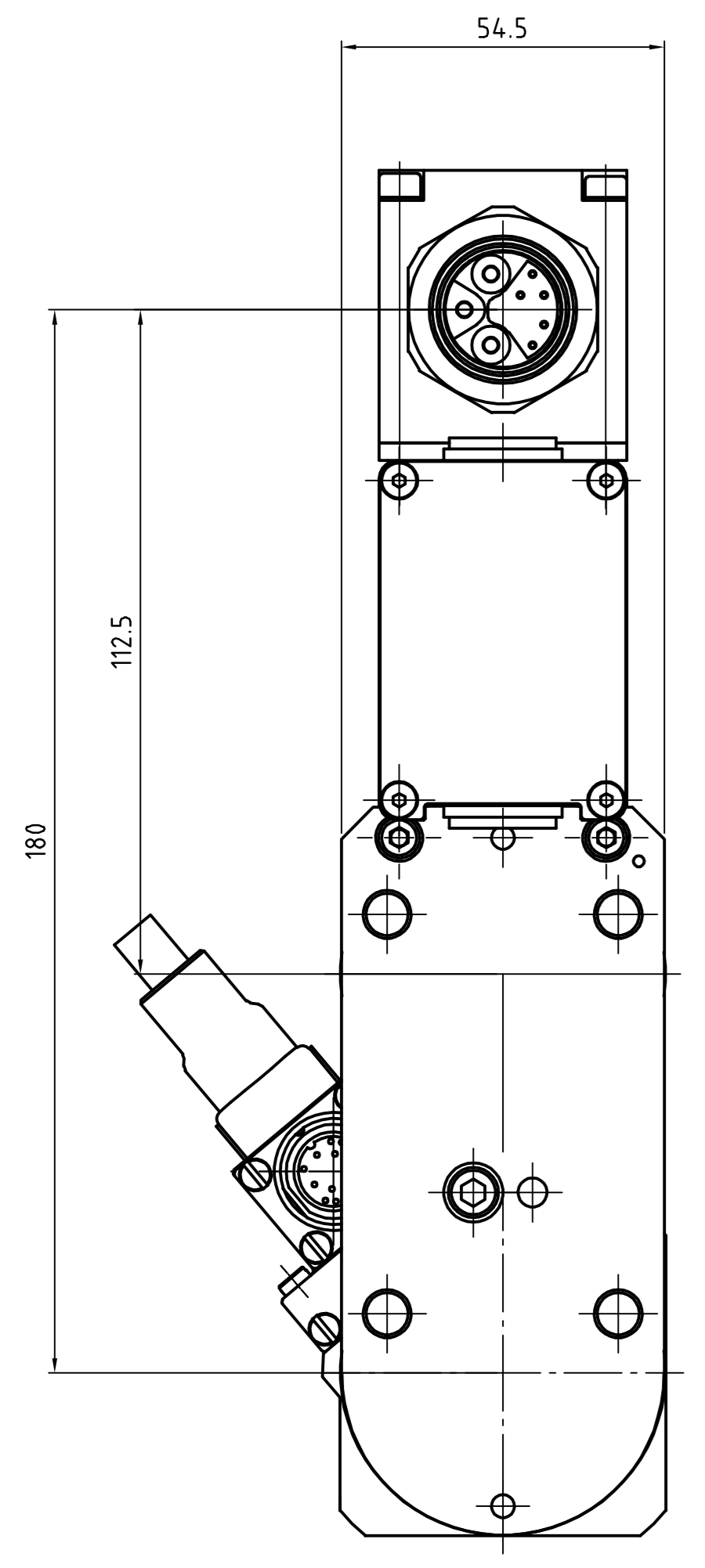
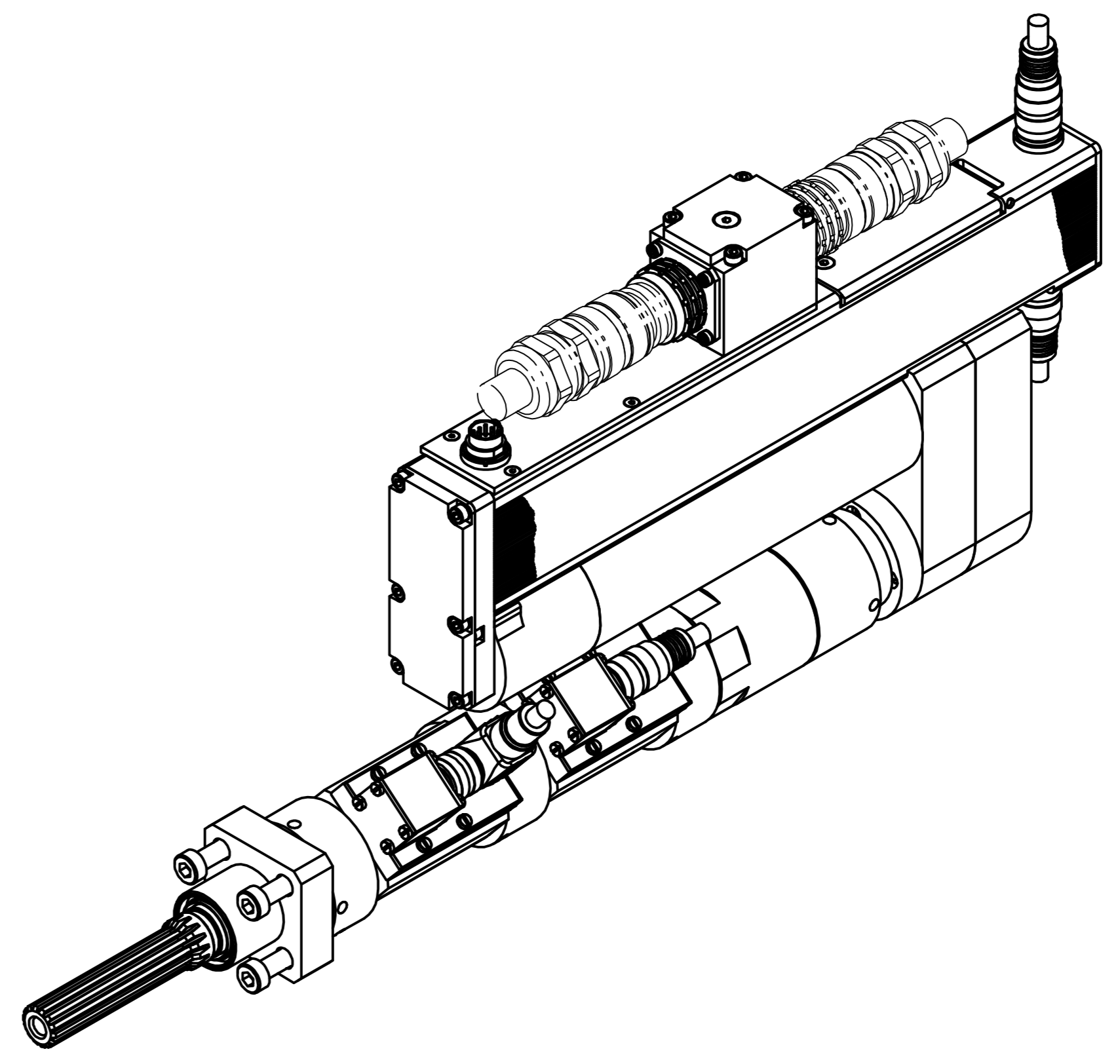


Erstellt für	Erstellt durch	Doc. Nr.	Doc. Index	Teil	Änderung	Datum	gezeichnet	gepr.



Abtrieb, Messaufnehmer und Getriebe
10°-weise zueinander drehbar.
Motor 90° drehbar.



Drehmoment (max.) [Nm]	Drehmoment (min.) [Nm]	Drehzahl (max.) [1/min]	Federweg [mm]	Vierkant [Zoll]	min. Achsabstand	L [mm]	Gewicht [kg]	Bauform	Bestellnummer Einbauschrauber	Bestellnummer Federnder Schlüsselkopf	Bestellnummer Federnder Schlüsselkopf inkl. Flanschgehäuse
110	25	890	50	1/2"	56	464	9,7	2BUTS-2B110A-2/2K1B-2ZB	94.7520A3	910609	S3084.3S

Zustandsnachricht		04.11.2015		Überprüfungsart	Farbe	RAL-Nr.
Fertigs-prüfung		Lernzettel		Spezialprüfung		
Für diese Zeichnung beibehalten wir uns die Änderungsrechte gemäß DIN 19201-10, Abs. 13 vor. Bei Nichtbeachtung ist die Zeichnung zurückzugeben.		Zuständige Abfertigungsstelle		Alle Kerfen gesperrt / geprüft		an/ab
Nach Prüfung nach AL_20_24		Max. Prüfung nach AL_20_24		Geprüft	Prüfung	max.
Diese Maß- oder Angabewerte werden bei Abnahme besonders geprüft!		Geprüft nach MK 802	max.	✓/Anst	✓/V	✓/VVV
APEX TOOL GROUP		Apex Tool Group GmbH & Co. OHG Industrieallee 1 D-73463 Westhausen, Germany		Einbauschrauber		
Verstärkt		Zeichnungsnummer		2BUTS-2B110A-2/2K1B-2ZB		
94.7520A3		Code		SAP		
Typ		Gruppe		Normal		
Abnahme		eingetragen		04.11.2015		
EDW: C:\apex\edw\kz\apex\94.7520A3_DWG_0171016		Stückliste		Blatt 001		001