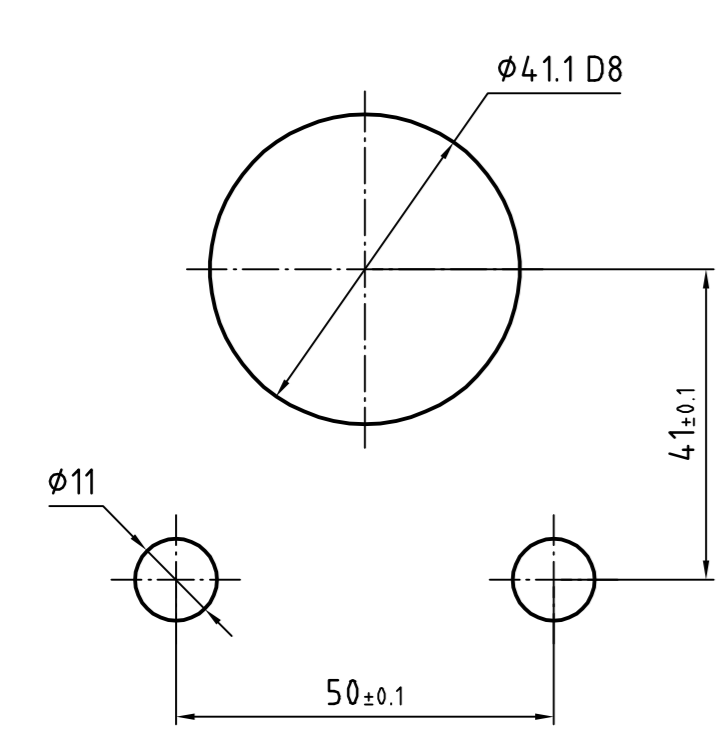
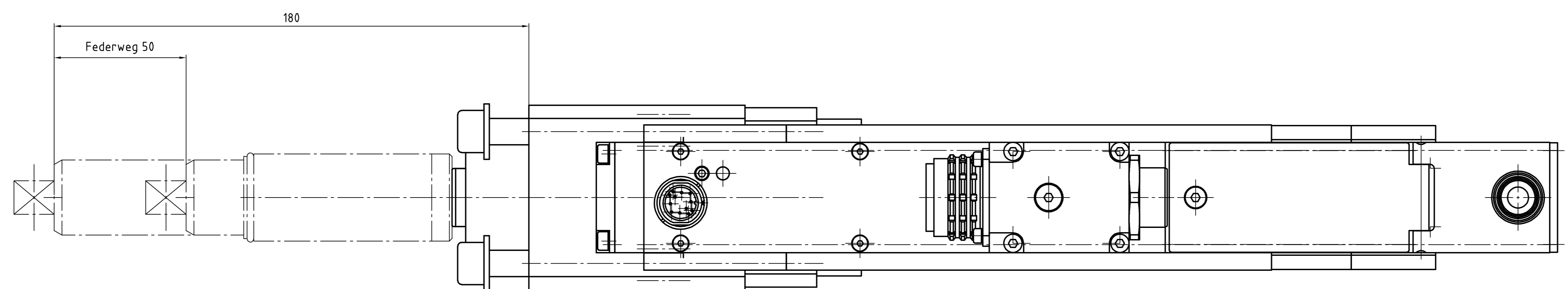
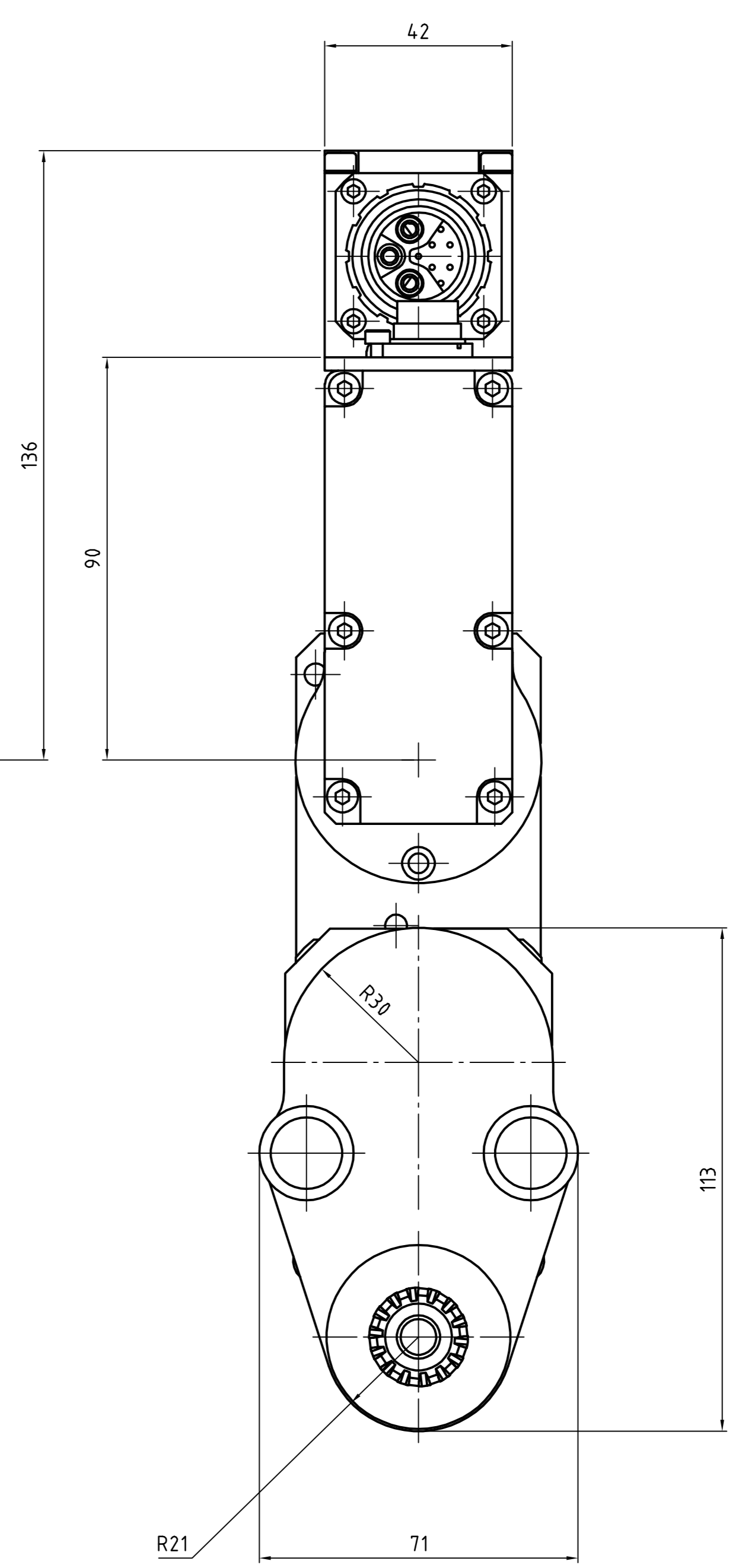
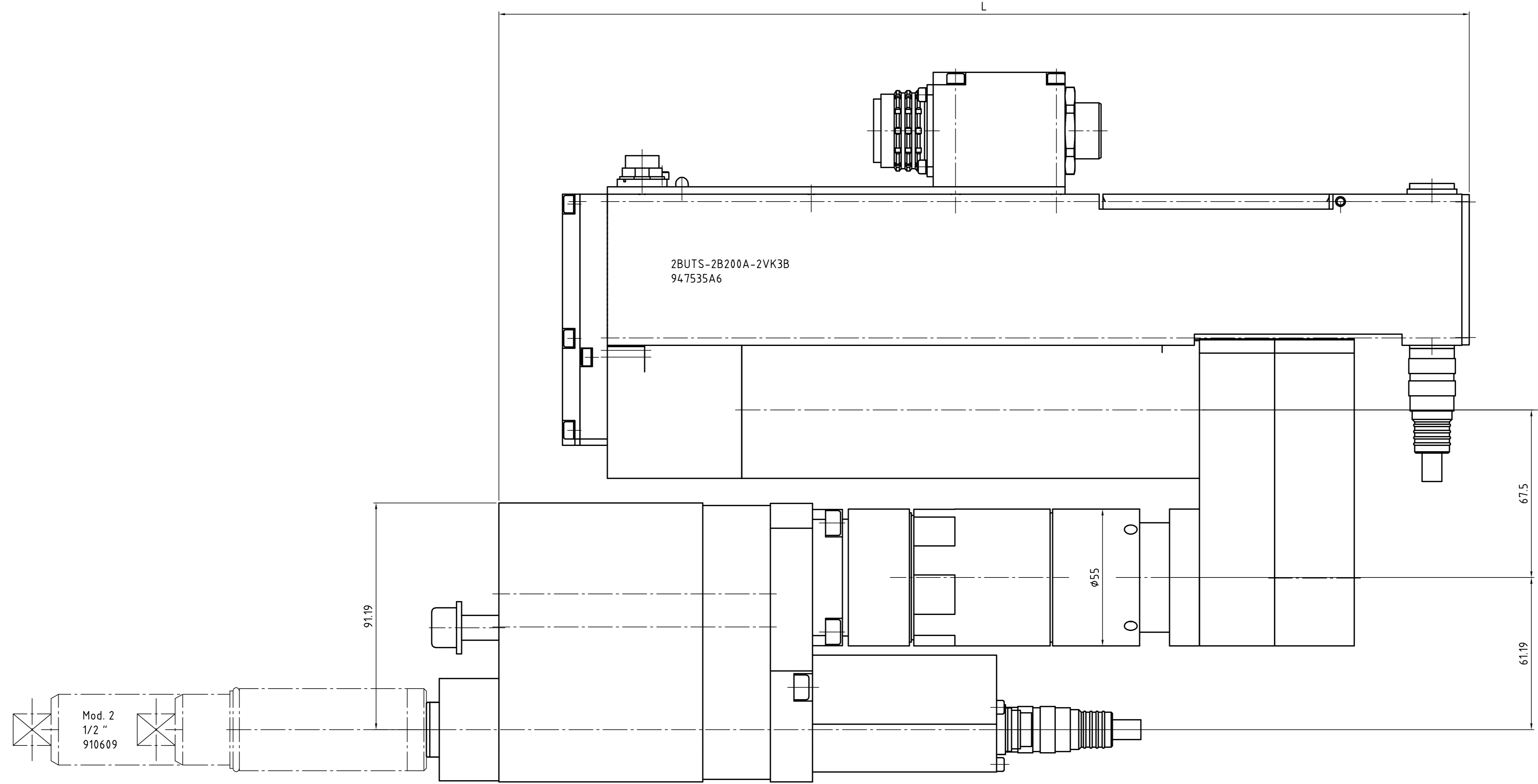
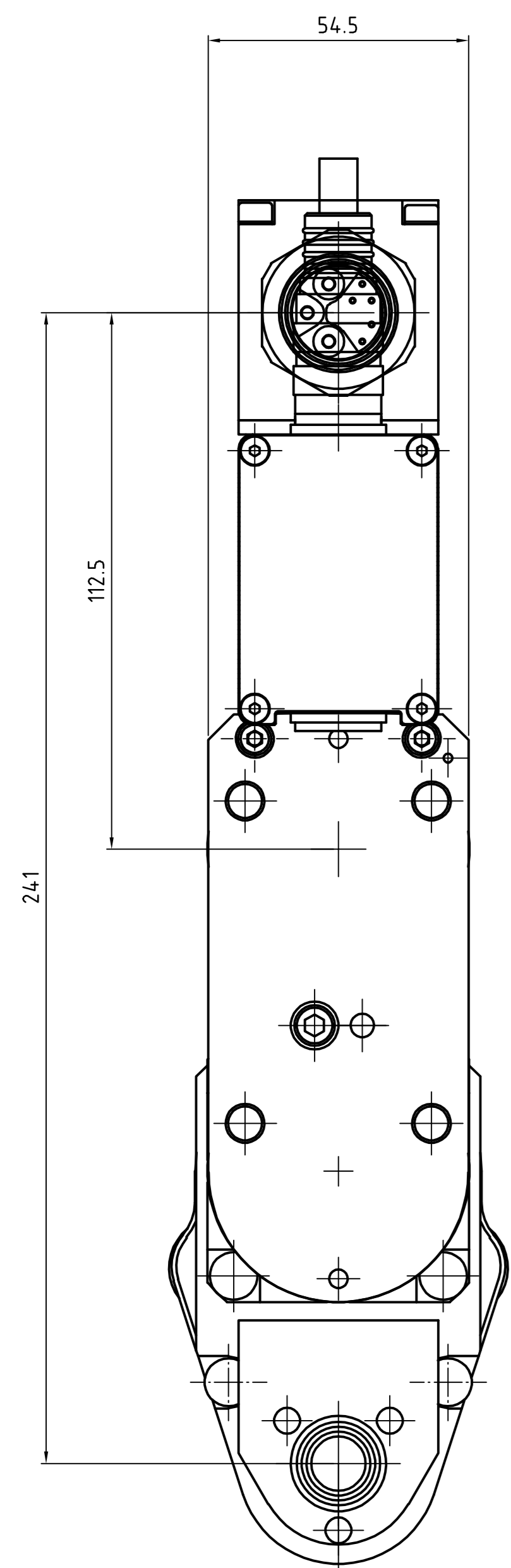
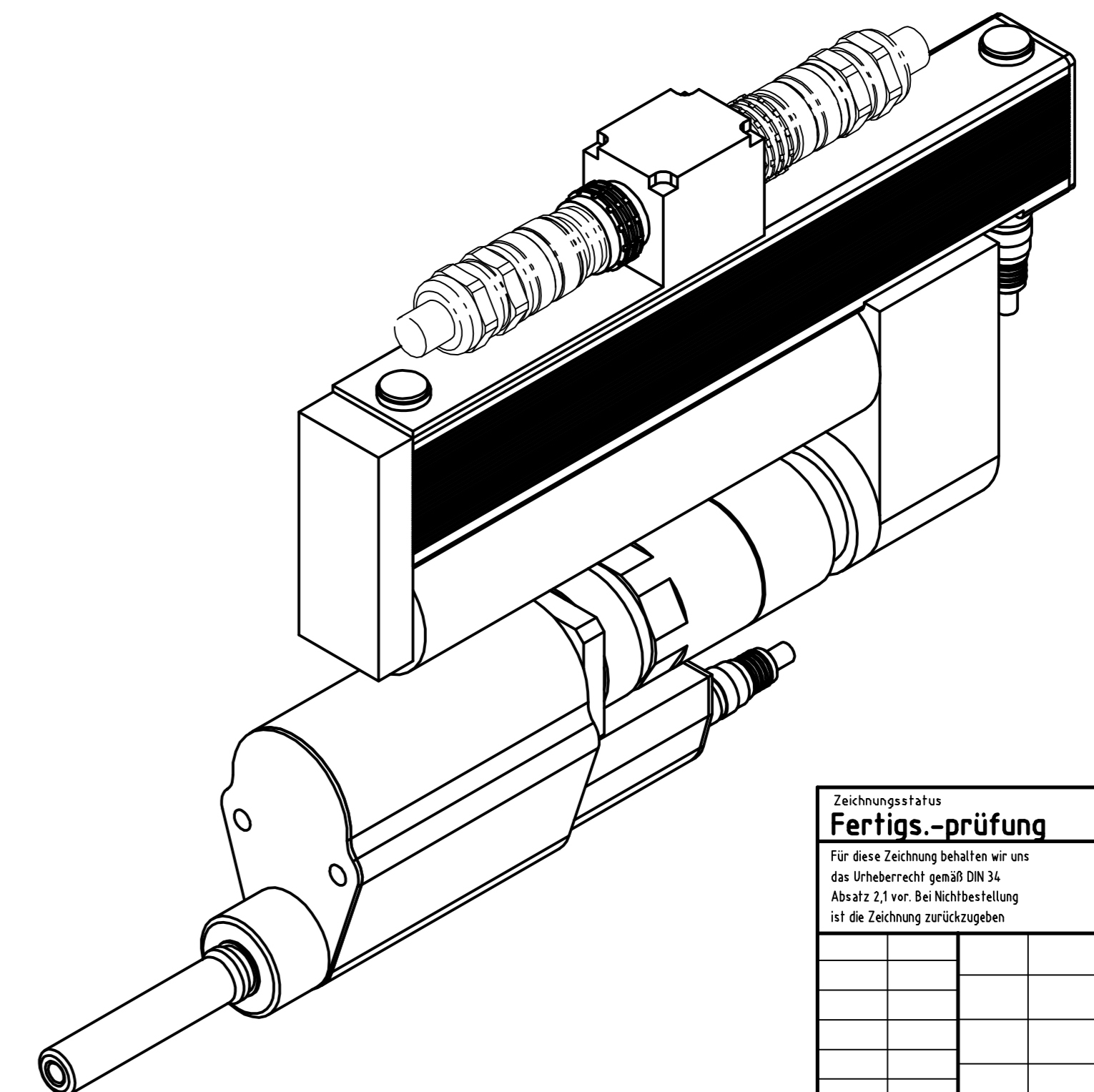


Erstellt für	Erstellt durch	1	2	3	4	5	6	7	8	9	10	11	12	13	14	15	16



Abtrieb, Messaufnehmer und Getriebe 10°-weise zueinander drehbar.
Motor 90° drehbar



Drehmoment (max.) [Nm]	Drehmoment (min.) [Nm]	Drehzahl (max.) [1/min]	Federweg [mm]	Vierkant [Zoll]	min. Achsabstand	L [mm]	Gewicht [kg]	Bauform	Bestellnummer Einbauschrauber	Bestellnummer Federnder Schlüsselkopf	Bestellnummer Federnder Schlüsselkopf inkl. Flanschgehäuse
200	40	468	50	3/4"	44	390	10,2	2BUTS-2B200A-2VK3B	94.7535A6	935552	S308475

Fertigungsprüfung 02.02.2016

Überprüfen Sie die Fertigungsgüte der Bauteile gemäß den technischen Zeichnungen. Alle Kriterien sind erfüllt. Die Bauteile sind in der Zeichnung spezifiziert. Die Bauteile sind in der Zeichnung spezifiziert.

APEX TOOL GROUP Apex Tool Group GmbH & Co. OHG
Industriestrasse 1
D-73463 Westhausen, Germany

Einbauschrauber
2BUTS-2B200A-2VK3B

Zeichnungsnummer: 94.7535A6

Typ: Normal, Abtrieb, 8-ger. Einbaueinheit

EDW: C:\apex\dr\kaps\94.7535A6_DWG_02.02.16