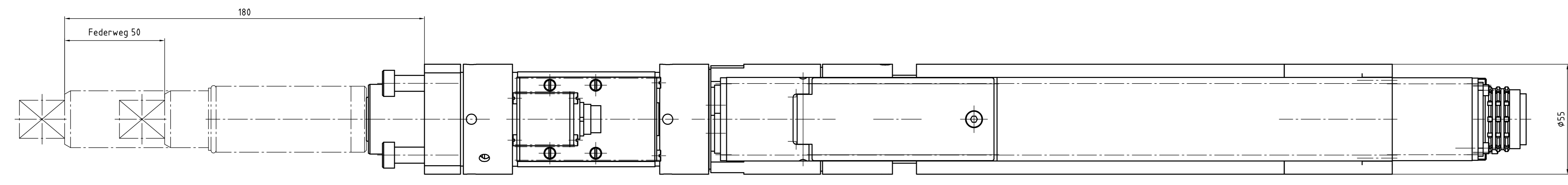
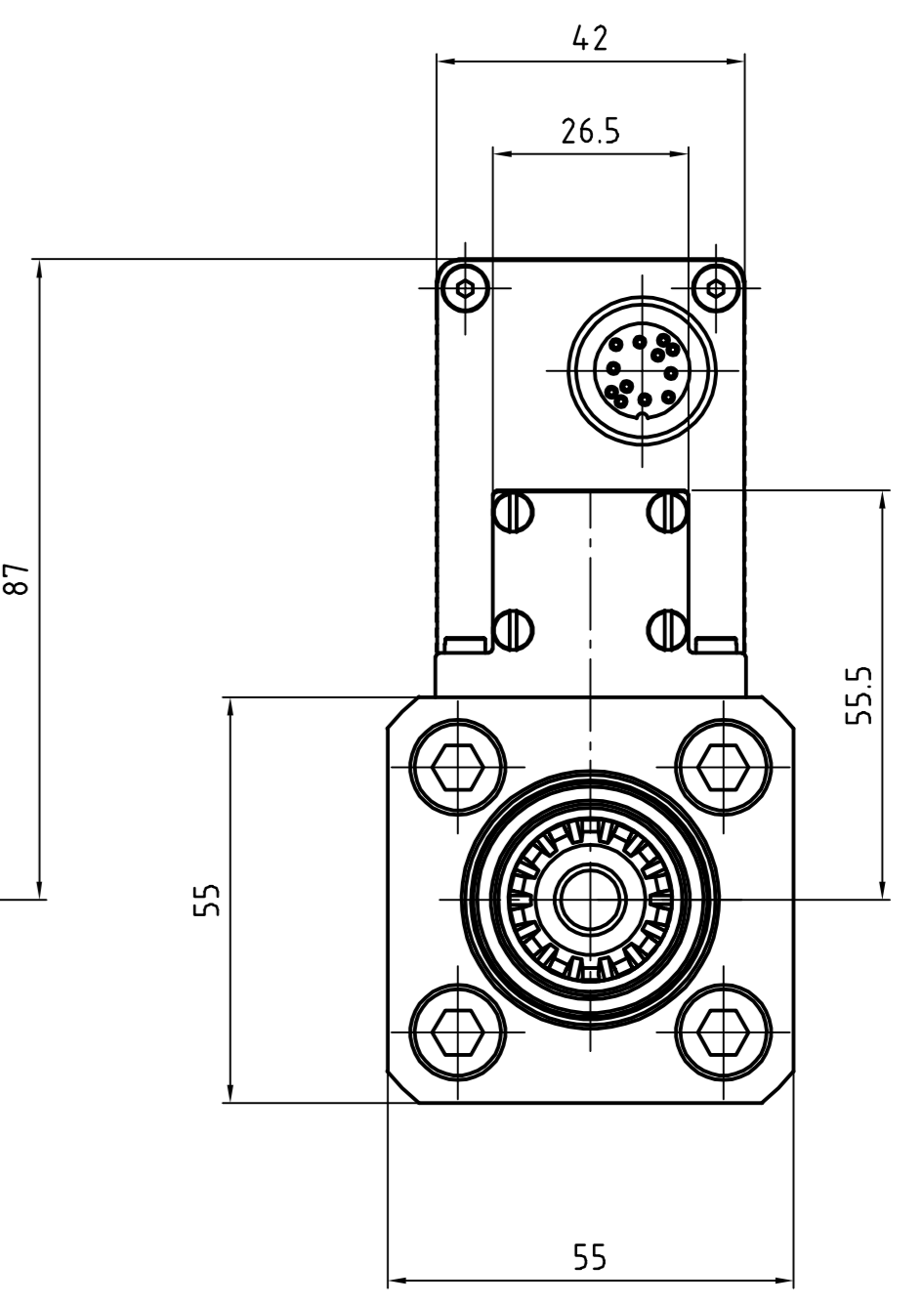
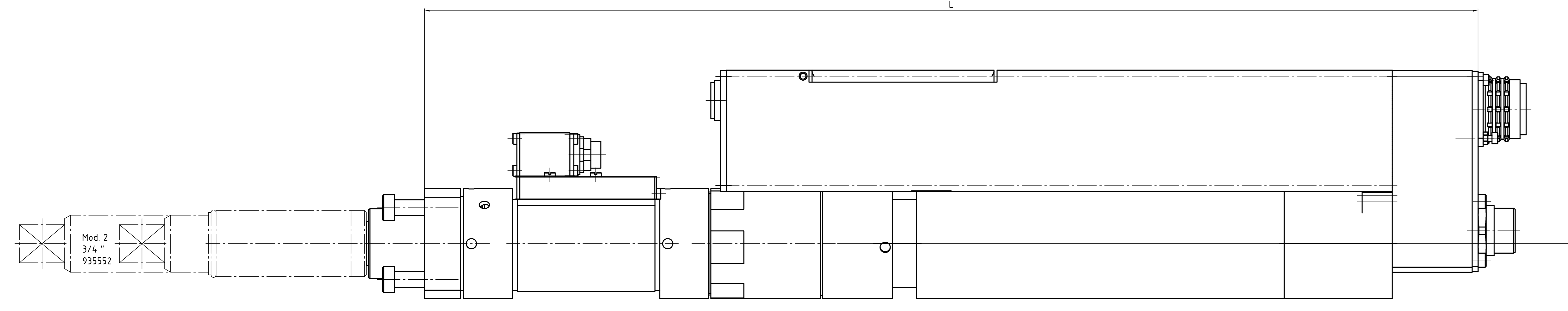
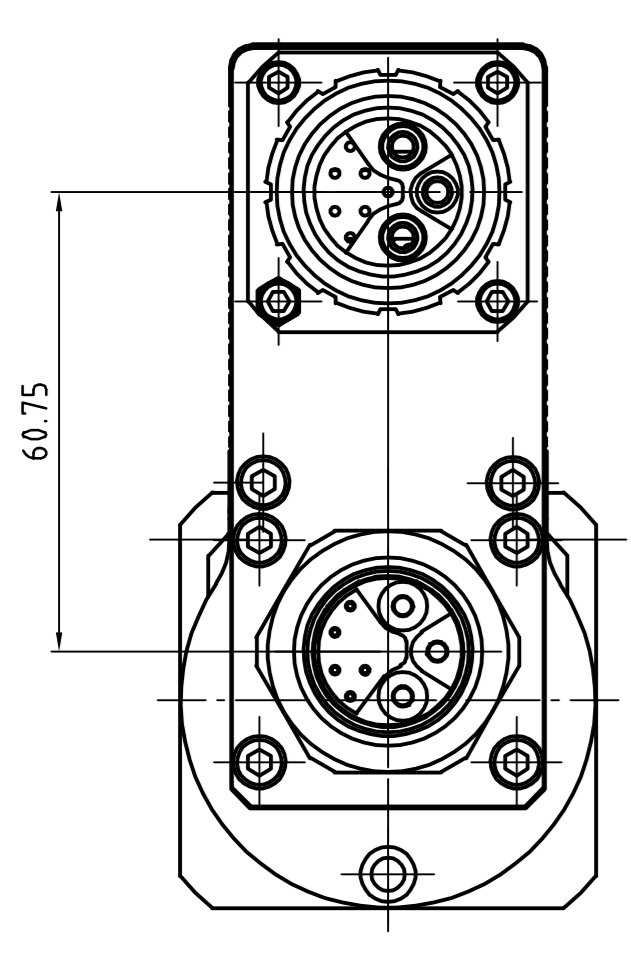
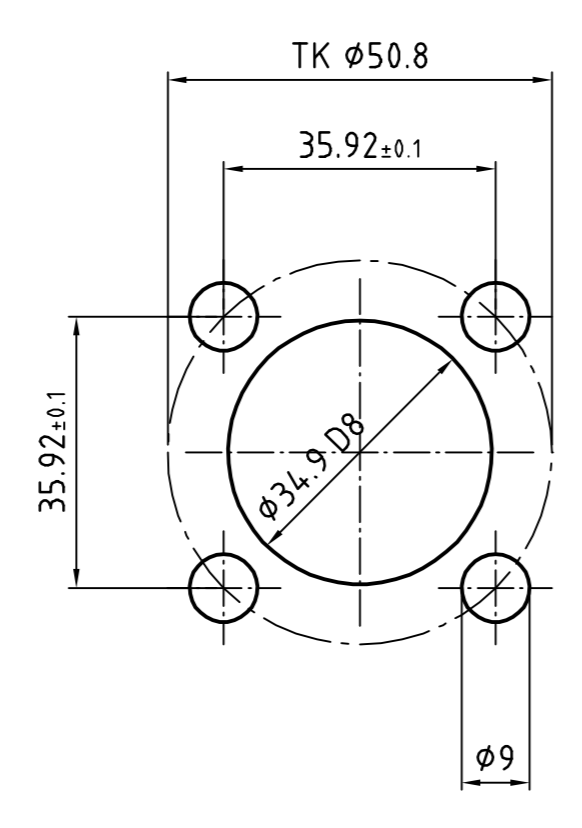
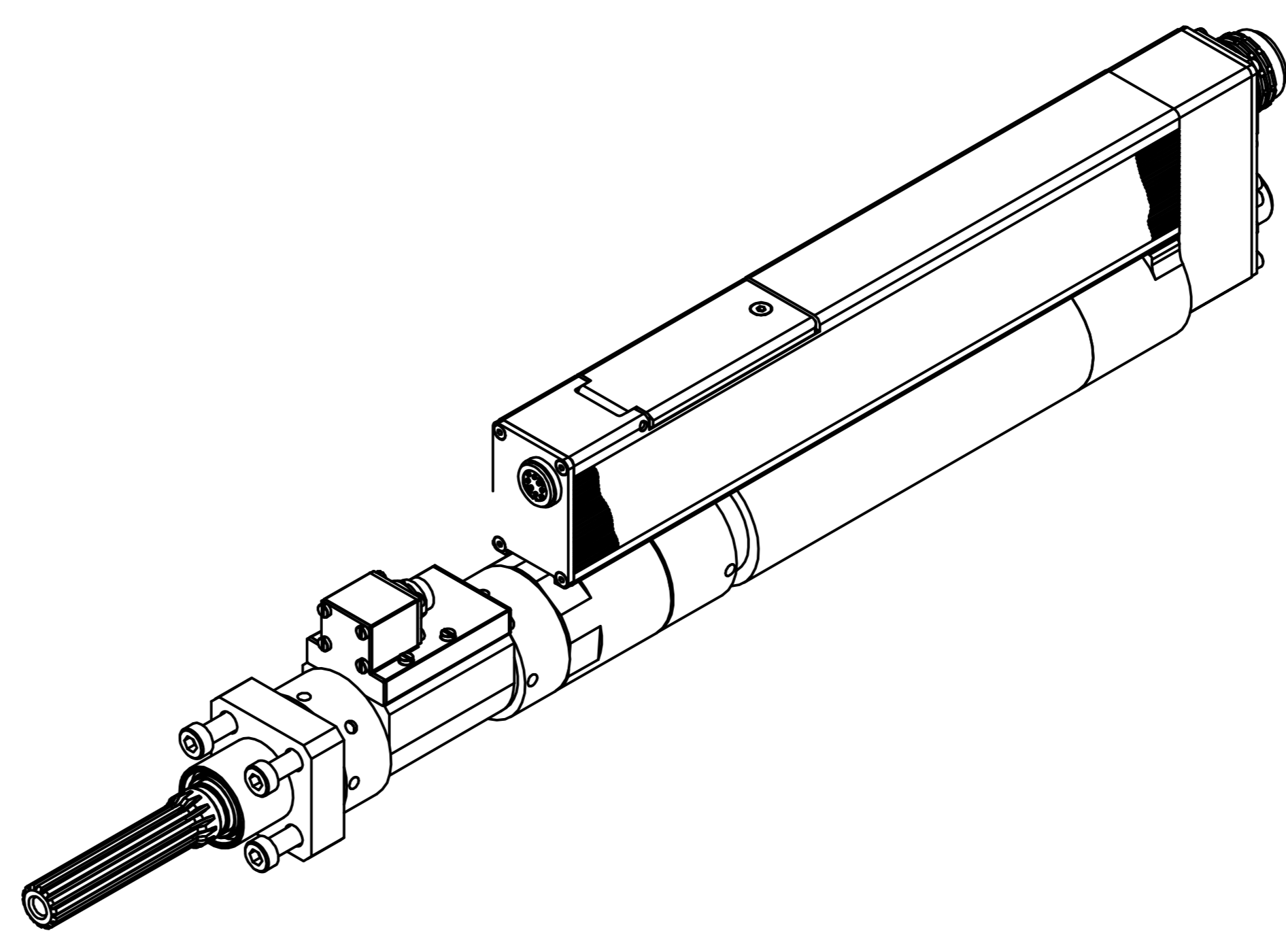


Ersetzt für	Ersetzt durch	Änderung	Datum	gezeichnet	geprüft



Abtrieb, Messaufnehmer und Getriebe  
10°-weise zueinander drehbar.  
Motor 90° drehbar.



Drehmoment (max.) [NM]	Drehmoment (min.) [NM]	Drehzahl (max.) [1/min]	Federweg [mm]	Vierkant [Zoll]	min. Achsabstand	L [mm]	Gewicht [kg]	Bauform	Bestellnummer Einbauschrauber	Bestellnummer Federnder Schlüsselkopf	Bestellnummer Federnder Schlüsselkopf inkl. Flanschgehäuse
200	40	502	50	3/4"	56	528	7,6	2BTSE-2B200A-2M3B-2ZB	947650A6	935552	S308450

**Fertigs-prüfung** 27.05.2011

Überprüfer	Farbe	RAL-Nr.
Zustimmende Abweichungen	Alle Kerfen geprüft / geprüft	max.
Sticht M8 M2	Sticht M8 M2	Sticht M8 M2

**COOPER Power Tools**

Einbauschrauber  
2BTSE-2B200A-2M3B-2ZB

947650A6

Code: 001 Blatt