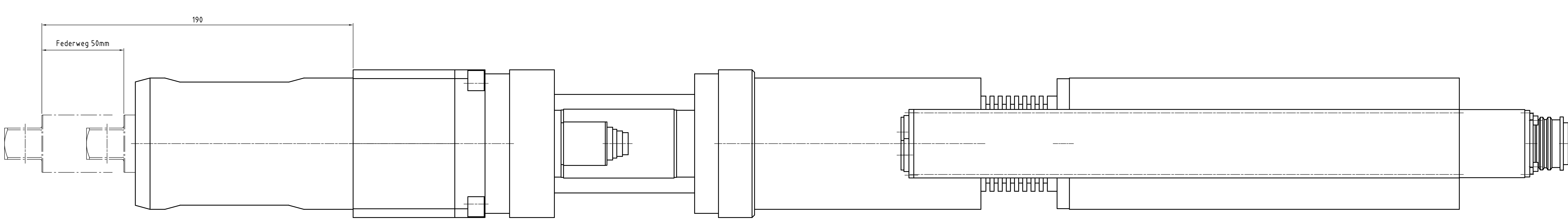
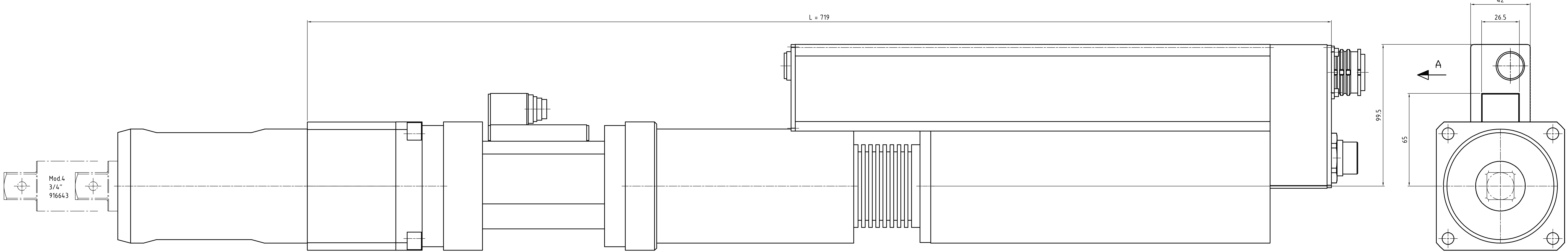
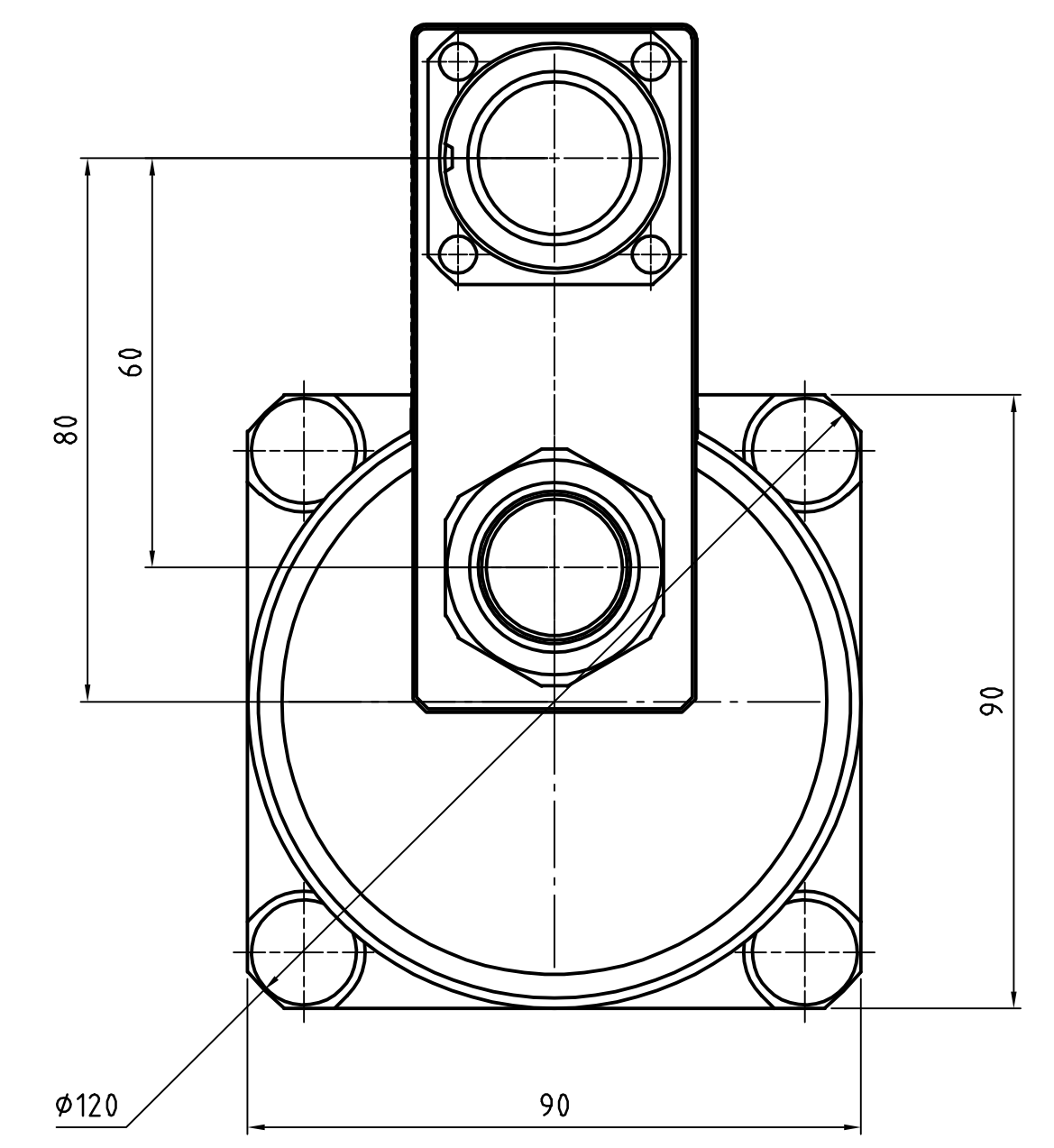
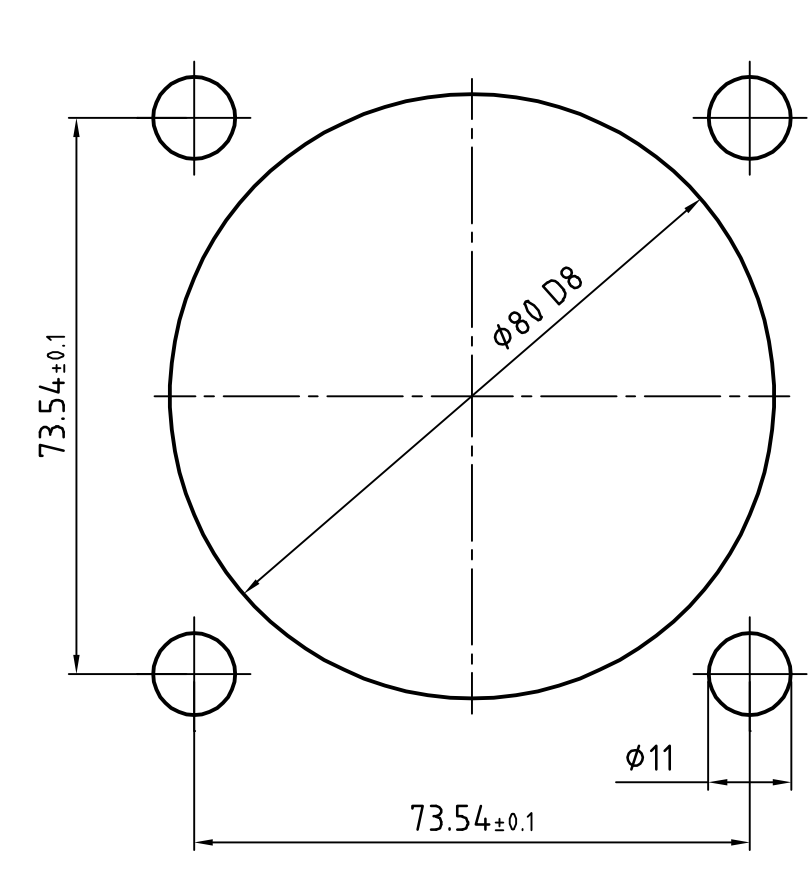


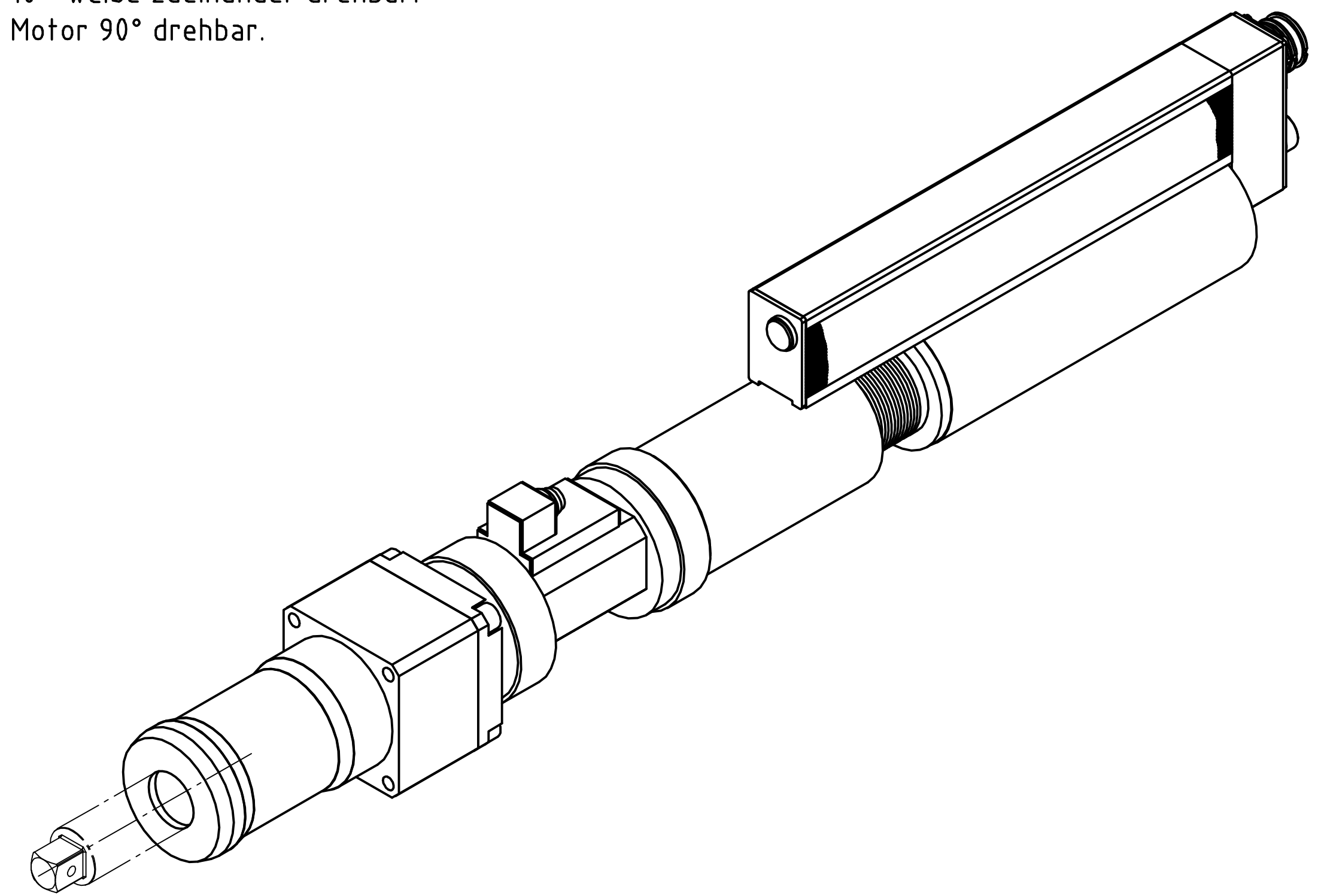
Erstellt für	Erstellt durch	1	2	3	4	5	6	7	8	9	10	11	12	13	14	15	16	



Ansicht "A"



Abtrieb, Messaufnehmer und Getriebe
10°-weise zueinander drehbar.
Motor 90° drehbar.



Drehmoment (max.) [NM]	Drehmoment (min.) [NM]	Drehzahl (max.) [1/min]	Federweg [mm]	Vierkant [Zoll]	min. Achsabstand	L [mm]	Gewicht [kg]	Bauform	Bestellnummer Einbauschrauber	Bestellnummer Federnder Schlüsselkopf	Bestellnummer Federnder Schlüsselkopf inkl. Flanschgehäuse
500	100	254	50	3/4"	91	719	21	4BTSE-4B500A-4M2B-4ZA	94.7662A2	916643	-

Zustand: Fertigs-prüfung		27.05.2011		Überfälligkeit		Farbe		RAL-Nr.	
Für diese Zeichnung bitten wir um die Einhaltung gemäß DIN 33 Absatz 13 vor Bestellanstellung mit der Zeichnung zurückgeben.		Zu fertige Abweichungen ohne Nachprüfung nach DIN 33 Absatz 13		Alle Kerfen geneigt / gerollt		auf		max.	
Diese Maße oder Angaben werden bei Abnahme besonders geprüft!		Steht / lautet		nach DIN 82		nach		nach	
COOPER Power Tools		Erstellung		Einbauschrauber		4BTSE-4B500A-4M2B-4ZA		Code	
Typ		Größe		Normal		Abw.		Stückliste	
Verstärk		Ritz-Nr.		27.05.2010 KR/ALIK		Ritz-Nr.		1:1	
Typ		Größe		Normal		Abw.		Stückliste	
Erstellt		27.05.2011		A/SSCS		Zeichnungsnummer		94.7662A2	
Erstellt		27.05.2011		A/SSCS		Zeichnungsnummer		94.7662A2	