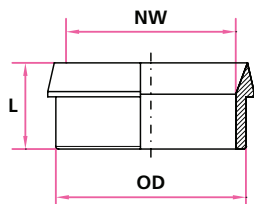


BCM

Pierścień mosiężny EMC EMC brass ring



Zastosowanie Application



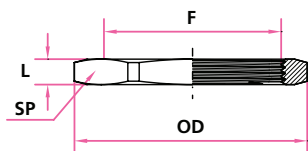
Kod	NW dla rur z opłotem metalowym	NW dla rur giętkich stalowych	L mm	OD mm	Opakowanie standard
BCM10M	SVT10 - T10 - TP10	NZ12 - NDX12	14	20,5	20
BCM15M	SVT15 - T15 - TP15	NZ18 - NDX18	14	26,5	20
BCM20M	SVT20 - T20 - TP20		17	33	20
BCM27M	SVT27 - T27 - TP27		18,5	40	20
BCM40M	SVT40 - T40 - TP40	NZ40 - NDX40	22,5	56	5
BCM50M	SVT50 - T50 - TP50	NZ50 - NDX50	23	67,5	5
REF. Part N.	NW suitable for metal braided conduits	NW suitable for naked conduits	L mm	OD mm	Packing unit

BCM - Pierścień mosiężny EMC

BCM - EMC brass rings

D - DM

Nakrętka mosiężna Brass locknuts



Zastosowanie Application



Kod Kalowy	F gwint calowy	L mm	OD mm	SP mm	Kod Metryczny	F gwint metryczny ISO	L mm	OD mm	SP mm	Kod PG	F gwint PG	L mm	OD mm	SP mm	Opakowanie standard
D01	1/4"	4	17	15	DM12	M12x1,5	3	16,5	15	D20	7	4	17	15	100
D02	3/8"	4	22	19	DM16	M16x1,5	4	22	19	D21	9	4	22	19	100
D03	1/2"	5	27,5	24	DM20	M20x1,5	5	27,5	24	D22	11	4	25,5	22	100
D04	3/4"	5	34,5	30	DM25	M25x1,5	5	33,5	29	D23	13,5	4	27,5	24	100
D05	1"	5,5	44	38	DM32	M32x1,5	5	41,5	36	D24	16	4	31	27	50
D07	1" 1/4	6	49,5	45	DM40	M40x1,5	6	49,5	45	D25	21	5	37	32	50
D08	1" 1/2	6	56	52	DM50	M50x1,5	5	60	55	D26	29	5,5	48,5	42	50
D09	2"	10	74	66	DM63	M63x1,5	6	78	70	D27	36	5,5	56	52	25
D10	2" 1/2	10	93	83						D28	42	5,5	65	60	10
D11	3"	10	105,5	100						D29	48	10	74	66	10
D12	4"	10	133	128											2
REF. Part N.	F GAS thread	L mm	OD mm	SP mm	REF. Part N.	F ISO Metric thread	L mm	OD mm	SP mm	REF. Part N.	F PG thread	L mm	OD mm	SP mm	Packing unit

D - DM - Nakrętka mosiężna

D - DM - Brass locknuts