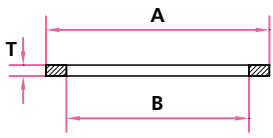


G-GAM-GRA

Uszczelki Sealing gaskets



G - Uszczelka z guarnitalu

Gwarantują dobrą odporność mechaniczną oraz na działanie olejów

Guarantee good mechanical and oil resistance.

Kod calowy	F Gwint calowy	A mm	B mm	T mm	Opakowanie standard	Kod metryczny ISO	F Gwint metryczny ISO	A mm	B mm	T mm	Opakowanie standard	Kod PG	F Gwint PG	A mm	B mm	T mm	Opakowanie standard
G01	1/4"	18	13,3	2	100	G01	M12X1,5	18	13,3	2	100	G01	7	18	13,3	2	100
G02	3/8"	23	17	2	100	GMG16	M16X1,5	22	16,3	2	100	G22	9	20	15,2	2	100
G03	1/2"	27	21	2,5	100	G24	M20X1,5	26	20,3	2	100	G23	11	23	19	2	100
G04	3/4"	34	26,5	2,5	50	GMG25	M25X1,5	32	25,3	2	50	G24	13,5	26	20,5	2	100
G05	1"	41	33,5	2,5	50	GMG32	M32X1,5	39	32,3	2	50	G25	16	28	22,7	2	50
G06	1 1/4"	52	42	2,5	25	GMG40	M40X1,5	50	40,3	2	20	G26	21	35	28,5	2,5	50
G07	1 1/2"	58	48	2,5	25	GMG50	M50X1,5	60	50,3	2	20	G27	29	44,5	37,2	2,5	50
G08	2"	70	60	2,5	10	GMG63	M63X1,5	73	63,3	2	10	G07	36	58	48	2,5	25
G09	2 1/2"	86	76	2,5	5							G29	42	63	54,3	2,5	10
G10	3"	98	88	2,5	5							G08	48	70	60	2,5	10
G11	4"	125,5	113,5	2,5	1												
GAS REF. Part N.	F GAS thread	A mm	B mm	T mm	Packing unit	ISO Metric REF. Part N.	F ISO Metric thread	A mm	B mm	T mm	Packing unit	PG REF. Part N.	F PG thread	A mm	B mm	T mm	Packing unit

G - Sealing gaskets made of guarnitalu

GAM - Uszczelka z włókna mineralnego

Gwarantują dobrą wytrzymałość mechaniczną i odporność na działanie olejów i temperatury (-45°C + 150°C).

Guarantee good mechanical, oil and temperature resistance. Temperature Range: -45°C +150°C.

Kod calowy	F Gwint calowy	A mm	B mm	T mm	Opakowanie standard	Kod metryczny ISO	F Gwint metryczny ISO	A mm	B mm	T mm	Opakowanie standard	Kod PG	F Gwint PG	A mm	B mm	T mm	Opakowanie standard	Kod NPT	F Gwint NPT	A mm	B mm	T mm	Opakowanie standard
GAM01	1/4"	18	13,3	2	100	GAM01	M12X1,5	18	13,3	2	100	GAM01	7	18	13,3	2	100						
GAM02	3/8"	23	17	2	100	GMA16	M16X1,5	22	16,3	2	100	GAM22	9	20	15,2	2	100						
GAM03	1/2"	27	21	2	100	GAM24	M20X1,5	26	20,3	2	100	GAM23	11	23	19	2	100						
GAM04	3/4"	34	26,5	2	50	GMA25	M25X1,5	32	25,3	2	50	GAM24	13,5	26	20,5	2	100	GAM03N	1/2"	28	21,5	2	50
GAM05	1"	41	33,5	2	50	GMA32	M32X1,5	39	32,3	2	50	GAM25	16	28	22,7	2	50						
GAM06	1 1/4"	52	42	2	25	GMA40	M40X1,5	50	40,3	2	20	GAM26	21	35	28,5	2	50	GAM04N	3/4"	37	27	2	30
GAM07	1 1/2"	58	48	2	25	GMA50	M50X1,5	60	50,3	2	20	GAM27	29	44,5	37,2	2	50	GAM05N	1"	44	33,5	2	20
GAM08	2"	70	60	2	10	GMA63	M63X1,5	73	63,3	2	10	GAM07	36	58	48	2	25	GAM06N	1 1/4"	53	42,5	2	20
GAM09	2 1/2"	86	76	2	5							GAM29	42	63	54,3	2	10						
GAM10	3"	98	88	2	5							GAM08	48	70	60	2	10						
GAM11	4"	125,5	113,5	2	1																		
GAS REF. Part N.	F GAS thread	A mm	B mm	T mm	Packing unit	ISO Metric REF. Part N.	F ISO Metric thread	A mm	B mm	T mm	Packing unit	PG REF. Part N.	F PG thread	A mm	B mm	T mm	Packing unit	NPT REF. Part N.	F NPT thread	A mm	B mm	T mm	Packing unit

GAM - Sealing gaskets made of mineral fiber

GRA - Uszczelka miedziana

Kod calowy	F Gwint calowy	A mm	B mm	T mm	Opakowanie standard	Kod metryczny ISO	F Gwint metryczny ISO	A mm	B mm	T mm	Opakowanie standard	Kod PG	F Gwint PG	A mm	B mm	T mm	Opakowanie standard
GRA01	1/4"	18	13,2	1,5	100	GRA01	M12X1,5	18	13,2	1,5	100	GRA01	7	18	13,2	1,5	100
GRA02	3/8"	23	17	1,5	100	GRM16	M16X1,5	22	16,2	1,5	100	GRA22	9	21,5	15,4	1,5	100
GRA03	1/2"	27	21	1,5	100	GRA24	M20X1,5	26	20,3	1,5	100	GRA23	11	24,2	18,7	1,5	100
GRA04	3/4"	32,5	26,6	1,5	50	GRM25	M25X1,5	32	25,1	1,5	50	GRA24	13,5	26	20,3	1,5	100
GRA05	1"	41	33,4	1,5	50	GRM32	M32X1,5	38	32,3	1,5	50	GRA25	16	30	22,7	1,5	50
GRA06	1 1/4"	50	42,2	1,5	25	GRM40	M40X1,5	50	40,3	1,5	20	GRA26	21	34	28,4	1,5	50
GRA07	1 1/2"	55	48,3	1,5	25	GRM50	M50X1,5	60	50,1	1,5	20	GRA27	29	43	36,7	1,5	50
GRA08	2"	70	60,3	1,5	10	GRM63	M63X1,5	73	63,3	1,5	10	GRA28	36	56	47	1,5	25
												GRA29	42	64	54,2	1,5	10
												GRA30	48	70	59	1,5	10
GAS REF. Part N.	F GAS thread	A mm	B mm	T mm	Packing unit	ISO Metric REF. Part N.	F ISO Metric thread	A mm	B mm	T mm	Packing unit	PG REF. Part N.	F PG thread	A mm	B mm	T mm	Packing unit

GRA - Sealing gaskets made of copper